



Городской округ Архангельской области «Северодвинск»

**ЗАМЕСТИТЕЛЬ ГЛАВЫ АДМИНИСТРАЦИИ СЕВЕРОДВИНСКА  
ПО ГОРОДСКОМУ ХОЗЯЙСТВУ**

**РАСПОРЯЖЕНИЕ**

от 26.08.2022 № 574-р/г  
г. Северодвинск Архангельской области

**Об установлении  
публичного сервитута**

На основании ходатайства публичного акционерного общества «Россети Северо-Запад» от 15.07.2022 вх. № 04-06-01/3706, в соответствии с подпунктом 1 статьи 39.37 и подпунктом 2 пункта 1 статьи 39.43 Земельного кодекса Российской Федерации:

1. Установить в пользу публичного акционерного общества «Россети Северо-Запад» (ОГРН: 1047855175785, ИНН: 7802312751) публичный сервитут площадью 50 кв. м с целью размещения объекта электросетевого хозяйства (ТП-10/0,4 кВ) в отношении земель кадастрового квартала 29:28:303003.

2. Утвердить границы публичного сервитута согласно прилагаемому графическому описанию местоположения границ публичного сервитута (номер регистрации – 574/2022).

3. Срок публичного сервитута установить на 30 лет.

4. Срок, в течение которого использование части земельного участка и расположенных на них объектов недвижимого имущества в соответствии с их разрешенным использованием будет невозможно или существенно затруднено в связи с осуществлением сервитута, – 20 дней.

5. Обоснованием необходимости установления публичного сервитута является договор об осуществлении технологического присоединения энергопринимающих устройств к объектам электросетевого хозяйства ПАО «Россети Северо-Запад» от 25.05.2021 № СПб80-08571А/21.

6. Порядок установления зон с особыми условиями использования территорий и содержание ограничений прав на земельные участки в границах таких зон установлены постановлением Правительства Российской Федерации от 24.02.2009 № 160 «О порядке установления охранных зон объектов электросетевого хозяйства и особых условий использования земельных участков, расположенных в границах таких зон».

7. Плата за публичный сервитут в отношении земель и земельных участков, находящихся в государственной или муниципальной собственности и не предоставленных гражданам или юридическим лицам, осуществляется согласно Приложению 2.

8. Обладатель публичного сервитута обязан привести земельный участок в состояние, пригодное для использования в соответствии с видом разрешенного использования, снести инженерное сооружение, размещенное на основании публичного сервитута, в сроки, предусмотренные пунктом 8 статьи 39.50 Земельного кодекса Российской Федерации.

9. Обладатель публичного сервитута вправе до окончания срока публичного сервитута обратиться с ходатайством об установлении публичного сервитута на новый срок.

10. Отделу по связям со средствами массовой информации Администрации Северодвинска в течение 5 рабочих дней со дня принятия решения об установлении публичного сервитута опубликовать (обнародовать) настоящее распоряжение (за исключением приложений к нему) в бюллетене нормативно-правовых актов муниципального образования «Северодвинск» «Вполне официально» и разместить на официальном интернет-сайте Администрации Северодвинска.

11. Публичный сервитут считается установленным со дня внесения сведений о нем в Единый государственный реестр недвижимости.

Заместитель Главы Администрации  
Северодвинска по городскому хозяйству

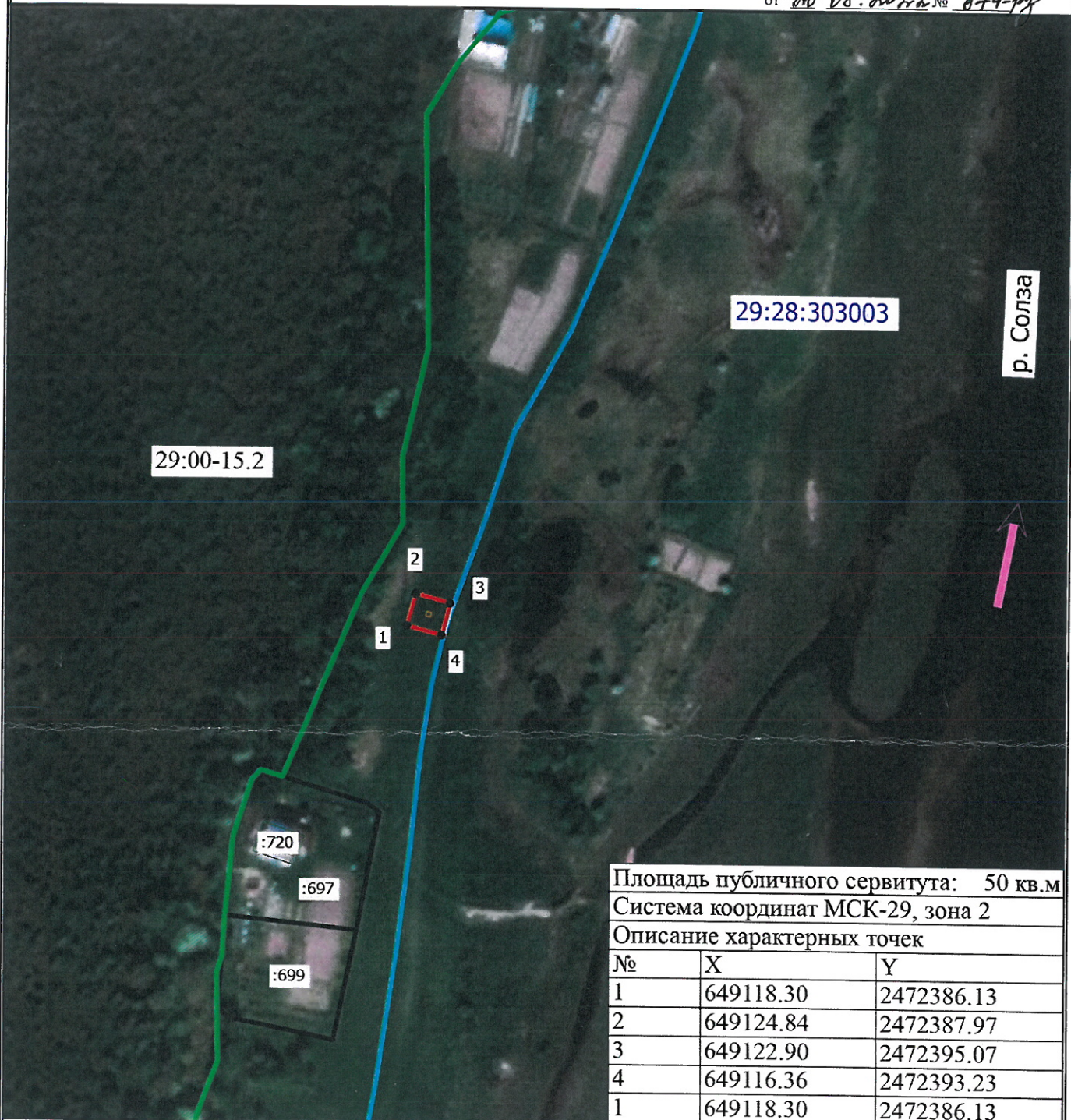


М.Ю. Тарасов

**Схема границ публичного сервитута для размещения объекта электроснабжения ТП-10/0,4 кВ**

УТВЕРЖДЕНО

от "06" 08. 2022 № 074-02



Площадь публичного сервитута: 50 кв.м  
 Система координат МСК-29, зона 2  
 Описание характерных точек

№	X	Y
1	649118.30	2472386.13
2	649124.84	2472387.97
3	649122.90	2472395.07
4	649116.36	2472393.23
1	649118.30	2472386.13

Масштаб 1:1200

**Условные обозначения**

- - образуемая граница публичного сервитута
- - Характерная точка границы публичного сервитута
- 1 - Обозначение новой характерной точки границы публичного сервитута
- (black) - Существующая часть границы, имеющиеся в ЕГРН сведения о которой достаточны для определения ее местоположения
- (grey) - Граница здания
- (blue) - Граница сооружения
- (green) - Граница лесничества
- 29:28:303003 - Номер кадастрового квартала
- 29:00-15.2 - Северодвинское лесничество
- (orange) - Граница трансформаторной подстанции
- :697 - Кадастровый номер объекта недвижимости

Схему подготовил кадастровый инженер  
*Демин А.А.* Демин А.А.

*номер регистрации 074/2022*