



Городской округ Архангельской области «Северодвинск»

**ЗАМЕСТИТЕЛЬ ГЛАВЫ АДМИНИСТРАЦИИ СЕВЕРОДВИНСКА  
ПО ГОРОДСКОМУ ХОЗЯЙСТВУ**

**РАСПОРЯЖЕНИЕ**

от *07.10.2022* № *1062-р.з.*...  
г. Северодвинск Архангельской области

**Об установлении  
публичного сервитута**

На основании ходатайства публичного акционерного общества «Россети Северо-Запад» от 08.09.2022 вх. № 04-06-01/4828, в соответствии с подпунктом 6 статьи 39.37 и подпунктом 2 пункта 1 статьи 39.43 Земельного кодекса Российской Федерации:

1. Установить в пользу публичного акционерного общества «Россети Северо-Запад» (ОГРН: 1047855175785, ИНН: 7802312751) публичный сервитут общей площадью 47154 кв. м с целью реконструкции участка (части) объекта электросетевого хозяйства (ВЛ-110 кВ) в отношении земель кадастровых кварталов 29:28:107124, 29:28:107315 и частей земельных участков с кадастровыми номерами:

29:28:107124:74, местоположение установлено относительно ориентира, расположенного за пределами участка. Ориентир нежилое здание. Участок находится примерно в 90 м от ориентира по направлению на север. Почтовый адрес ориентира: обл. Архангельская, г. Северодвинск, проезд Заозерный, дом 4Ж;

29:28:000000:667 (кадастровый номер участка, входящего в единое землепользование 29:28:107124:32), обл. Архангельская, г. Северодвинск, ж/д Исакогорка-Северодвинск, ж/д Северодвинск-Ненокса;

29:28:000000:6348, Архангельская область, г. Северодвинск;

29:28:000000:4527, Архангельская область, Северодвинск, город Северодвинск, от улицы Арктической, от Советских Космонавтов по улице Юбилейной до улицы Коммунальной, по улице Заводской;

29:28:107315:11, местоположение установлено относительно ориентира, расположенного за пределами участка. Ориентир здание нежилое. Участок находится примерно в 300 м. от ориентира по направлению на юго-запад. Почтовый адрес ориентира: обл. Архангельская, г. Северодвинск, ул. Окружная, дом 38.

2. Утвердить границы публичного сервитута согласно прилагаемому

графическому описанию местоположения границ публичного сервитута (номер регистрации – 657/2022).

3. Срок публичного сервитута установить по 31.12.2022.

4. В отношении земель и частей земельных участков, указанных в пункте 1 распоряжения, установить свободный график проведения работ при осуществлении деятельности, для обеспечения которой устанавливается публичный сервитут.

5. Плата за публичный сервитут в отношении земель и земельных участков, находящихся в государственной или муниципальной собственности и не предоставленных гражданам или юридическим лицам, осуществляется согласно Приложению 2.

6. Владелец публичного сервитута обязан привести земельный участок в состояние, пригодное для использования в соответствии с видом разрешенного использования, снести инженерное сооружение, размещенное на основании публичного сервитута, в сроки, предусмотренные пунктом 8 статьи 39.50 Земельного кодекса Российской Федерации.

7. Владелец публичного сервитута вправе до окончания срока публичного сервитута обратиться с ходатайством об установлении публичного сервитута на новый срок.

8. Отделу по связям со средствами массовой информации Администрации Северодвинска в течение 5 рабочих дней со дня принятия решения об установлении публичного сервитута разместить настоящее распоряжение на официальном интернет-сайте Администрации Северодвинска.

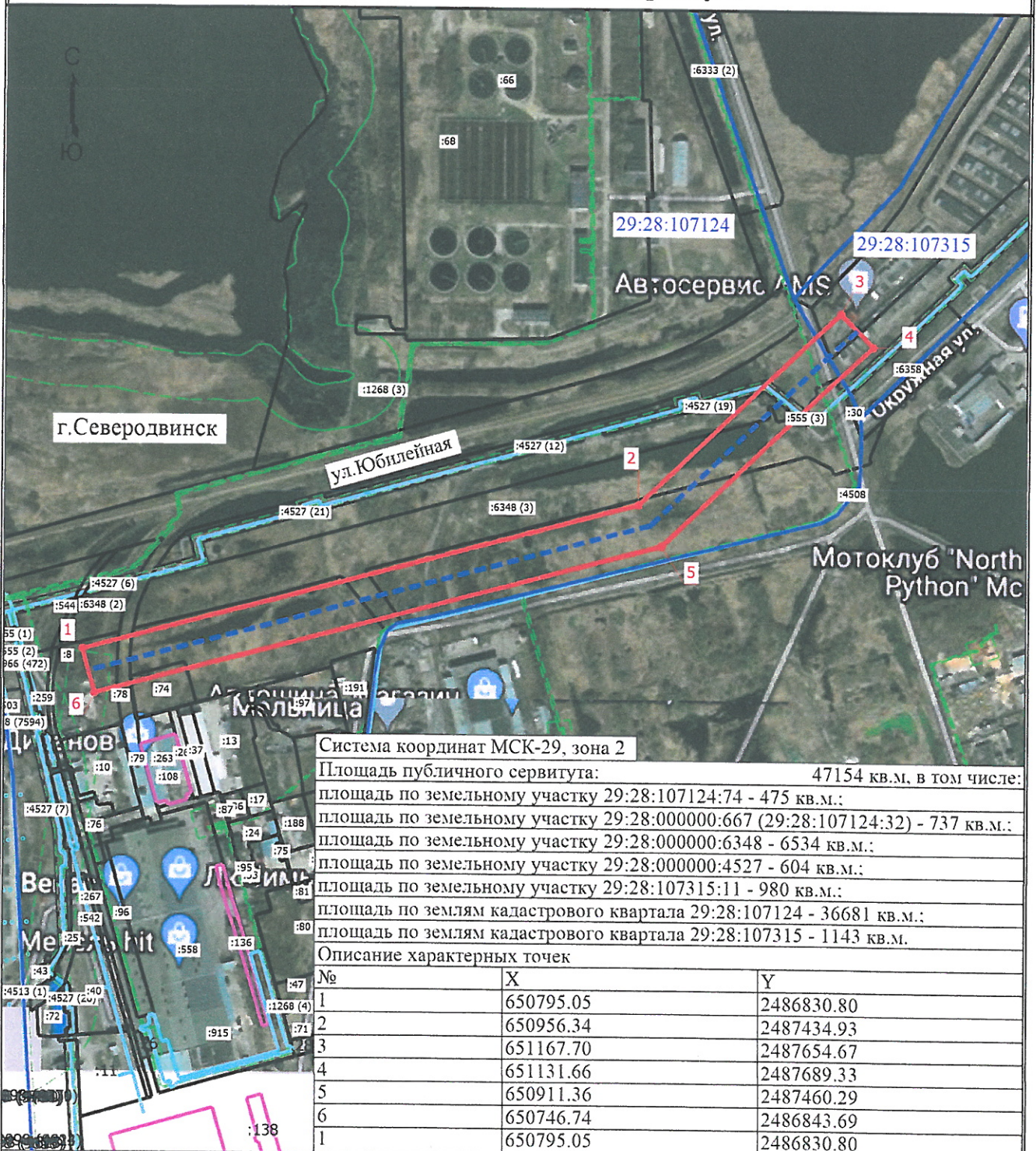
9. Публичный сервитут считается установленным со дня внесения сведений о нем в Единый государственный реестр недвижимости.

Заместитель Главы Администрации  
Северодвинска по городскому хозяйству



М.Ю. Тарасов

## Схема границ публичного сервитута



Система координат МСК-29, зона 2

Площадь публичного сервитута:	47154 кв.м. в том числе:
площадь по земельному участку 29:28:107124:74 - 475 кв.м.:	
площадь по земельному участку 29:28:000000:667 (29:28:107124:32) - 737 кв.м.:	
площадь по земельному участку 29:28:000000:6348 - 6534 кв.м.:	
площадь по земельному участку 29:28:000000:4527 - 604 кв.м.:	
площадь по землям кадастрового квартала 29:28:107124 - 36681 кв.м.:	
площадь по землям кадастрового квартала 29:28:107315 - 1143 кв.м.	

Описание характерных точек

№	X	Y
1	650795.05	2486830.80
2	650956.34	2487434.93
3	651167.70	2487654.67
4	651131.66	2487689.33
5	650911.36	2487460.29
6	650746.74	2486843.69
1	650795.05	2486830.80

Масштаб 1:6200

Условные обозначения

- - Граница образуемого публичного сервитута
- - Обозначение новой характерной точки
- - Граница здания
- - - - Граница зоны с особыми условиями
- - - - Проектируемый объект электросетевого хозяйства
- - Граница кадастрового квартала

- - Характерная точка границы, сведения о которой позволяют однозначно определить ее положение на местности
- - Существующая часть границы, имеющаяся в ЕГРН сведения о которой достаточны для определения ее местоположения
- - Граница сооружения
- :30 - Кадастровый номер объекта недвижимости
- 29:28:107124 - Номер кадастрового квартала
- - Характерная точка границы земельного участка, сведения о которой отсутствуют в ЕГРН, местоположение которой определено при кадастровых работах (новая характерная точка)

*номер распоряжения 657/022*

Схему подготовил  
 Кадастровый инженер *А.А.Демин*

Приложение 2  
к распоряжению заместителя  
Главы Администрации Северодвинска  
по городскому хозяйству  
от 04.10. 2022 № 1062 -рз

## РАСЧЕТ ПЛАТЫ ЗА ПУБЛИЧНЫЙ СЕРВИТУТ

1. Плата за публичный сервитут рассчитывается в соответствии со статьей 39.46 Земельного кодекса Российской Федерации по формуле:

**Пл=S x УПКС x 0,01% x Квр, где:**

S – площадь части земельного участка или земель, кв. м;  
УПКС – удельный показатель кадастровой стоимости земельного участка, руб./кв. м;  
Квр – временной коэффициент.

2. Размер платы за публичный сервитут:  
в отношении земель кадастрового квартала 29:28:107124 площадью 36681 кв. м составит:

$$36\ 681 \times 275,71 \times 0,01\% \times 86/365 = 238,29 \text{ руб.}$$

*(Двести тридцать восемь рублей 29 коп.)*

в отношении земель кадастрового квартала 29:28:107315 площадью 1143 кв. м составит:

$$1\ 143 \times 132,03 \times 0,01\% \times 86/365 = 3,56 \text{ руб.}$$

*(Три рубля 56 коп.)*

в отношении земельного участка с кадастровым номером 29:28:107124:74 площадью 475 кв. м составит:

$$475 \times 2\ 589,00 \times 0,01\% \times 86/365 = 28,98 \text{ руб.}$$

*(Двадцать восемь рублей 98 коп.)*

3. Плата за публичный сервитут, установленный в отношении земельных участков и (или) земель, находящихся в государственной или муниципальной собственности и не обремененных правами третьих лиц, вносится обладателем публичного сервитута единовременным платежом не позднее шести месяцев со дня принятия решения об установлении публичного сервитута путем перечисления на следующие реквизиты:

**Получатель: ИНН 2902026995, КПП 290201001, ОКТМО 11730000, счет № 03100643000000012400 УФК по Архангельской области и Ненецкому**

*автономному округу (КУМИ л/с 04243011970). Банк организации: ОТДЕЛЕНИЕ АРХАНГЕЛЬСК БАНКА РОССИИ//УФК по Архангельской области и Ненецкому автономному округу г. Архангельск, БИК 011117401, ЕКС: 40102810045370000016, КБК 163 1 11 05312 04 0000 120 «Плата по соглашениям об установлении сервитута, заключенным органами местного самоуправления городских округов, государственными или муниципальными предприятиями либо государственными или муниципальными учреждениями в отношении земельных участков, государственная собственность на которые не разграничена и которые расположены в границах городских округов».*