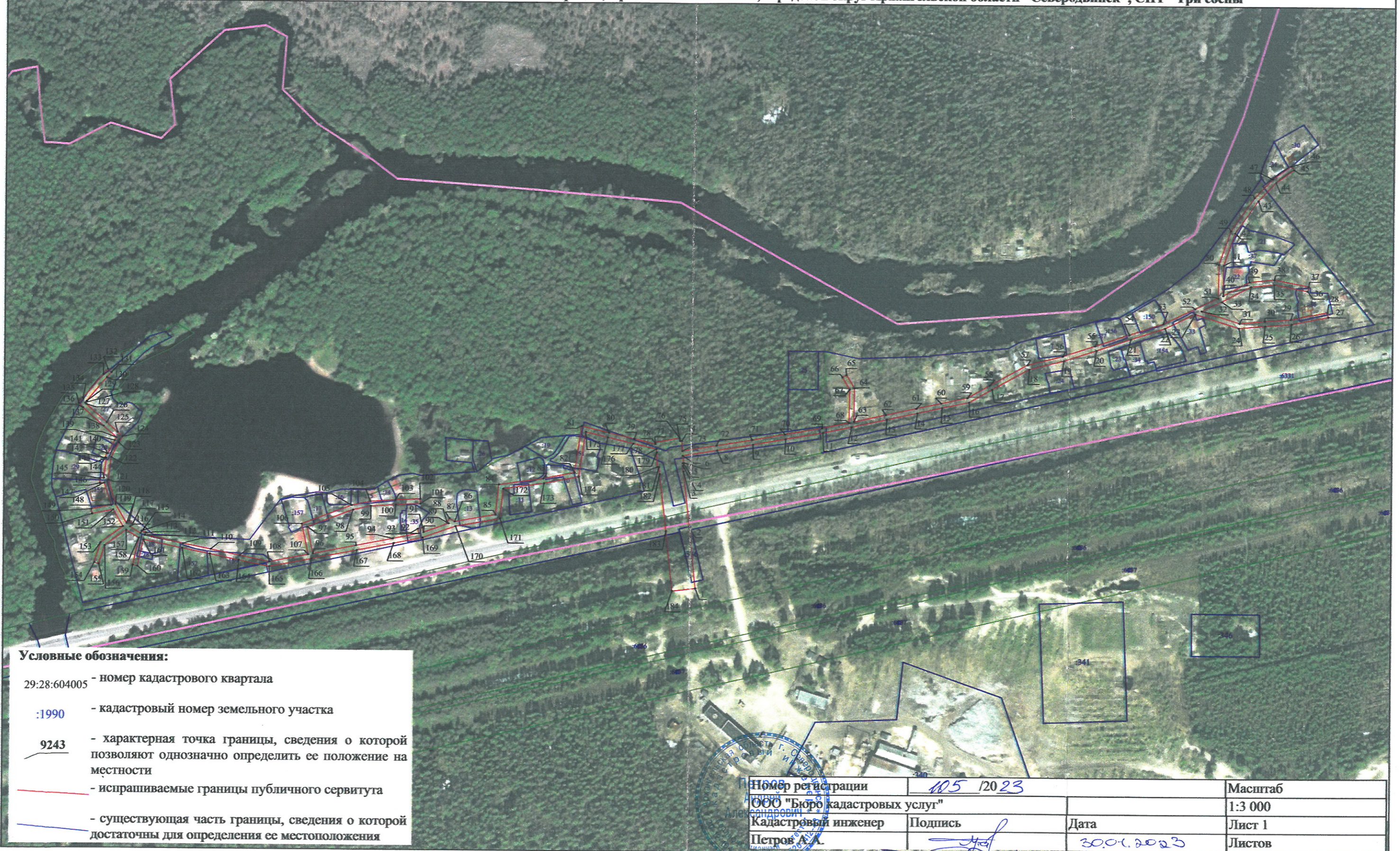


Графическое описание местоположения границ публичного сервитута для эксплуатации существующего объекта электросетевого хозяйства: "ВЛ - 10 кВ, ВЛ - 0,4 кВ, КТП - 100/10/0,4 кВ, РУ-10 кВ, РУ-0,4 кВ" на части земельных участков 29:28:405004:10, 29:28:405004:11, 29:28:405004:12, 29:28:405004:13, 29:28:405004:14, 29:28:405004:15, 29:28:405004:150, 29:28:405004:151, 29:28:405004:152, 29:28:405004:155, 29:28:405004:156, 29:28:405004:157, 29:28:405004:159, 29:28:405004:17, 29:28:405004:18, 29:28:405004:20, 29:28:405004:22, 29:28:405004:27, 29:28:405004:28, 29:28:405004:29, 29:28:405004:32, 29:28:405004:33, 29:28:405004:35, 29:28:405004:36, 29:28:501006:336, 29:28:000000:6331 и 29:16:000000:5145 и (или) земель на кадастровом плане кадастровых кварталов 29:28:405004, 29:28:501006 и 29:28:000000

Приложение к распоряжению заместителя Главы администрации Северодвинска по городскому хозяйству от 02.03.2023 № 25-179

Адрес (местоположение) публичного сервитута: Российская Федерация, Архангельская область, городской округ Архангельской области "Северодвинск", СНТ "Три сосны"



Условные обозначения:

- 29:28:604005 - номер кадастрового квартала
- :1990 - кадастровый номер земельного участка
- 9243 - характерная точка границы, сведения о которой позволяют однозначно определить ее положение на местности
- - испрашиваемые границы публичного сервитута
- - существующая часть границы, сведения о которой достаточны для определения ее местоположения



Номер регистрации	105 / 20 23	Масштаб	1:3 000
ООО "Бюро кадастровых услуг"	Подпись	Дата	Лист 1
Кадастровый инженер	<i>Петров А.А.</i>	30.01.2023	Листов