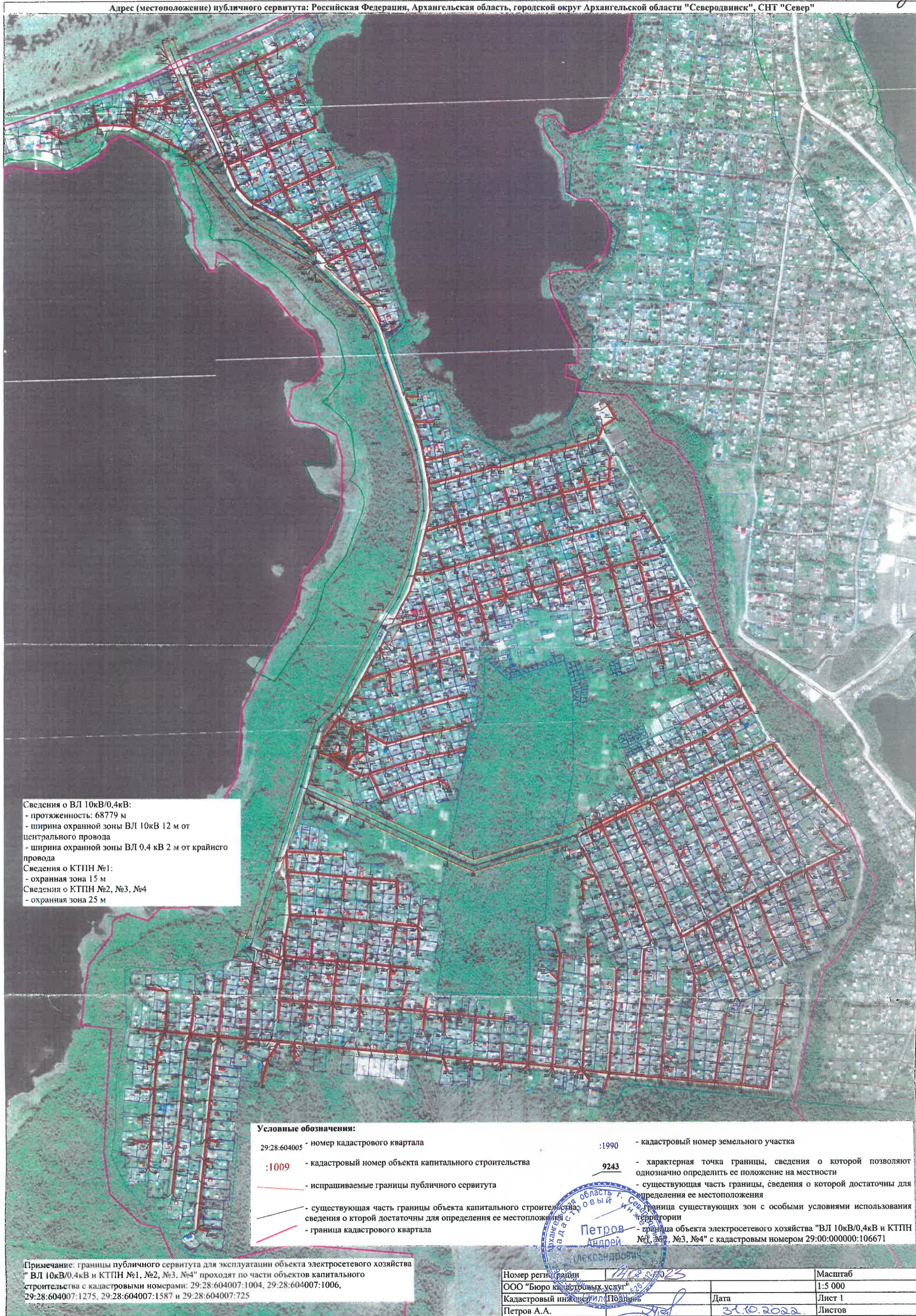


Адрес (местоположение) публичного сервитута: Российская Федерация, Архангельская область, городской округ Архангельской области "Северодвинск", СНТ "Север"



Сведения о ВЛ 10кВ/0,4кВ:  
 - протяженность: 68779 м  
 - ширина охранной зоны ВЛ 10кВ 12 м от центрального провода  
 - ширина охранной зоны ВЛ 0,4 кВ 2 м от крайнего провода  
 Сведения о КТПН №1:  
 - охранная зона 15 м  
 Сведения о КТПН №2, №3, №4  
 - охранная зона 25 м

**Условные обозначения:**

- 29:28:604005 - номер кадастрового квартала :1990 - кадастровый номер земельного участка
- :1009 - кадастровый номер объекта капитального строительства 9243 - характерная точка границы, сведения о которой позволяют однозначно определить ее положение на местности
- запрашиваемые границы публичного сервитута - существующая часть границы, сведения о которой достаточны для определения ее местоположения
- существующая часть границы объекта капитального строительства, сведения о которой достаточны для определения ее местоположения - граница существующих зон с особыми условиями использования территории
- граница кадастрового квартала - граница объекта электросетевого хозяйства "ВЛ 10кВ/0,4кВ и КТПН №1, №2, №3, №4" с кадастровым номером 29:00:000000:106671

Примечание: границы публичного сервитута для эксплуатации объекта электросетевого хозяйства "ВЛ 10кВ/0,4кВ и КТПН №1, №2, №3, №4" проходят по части объектов капитального строительства с кадастровыми номерами: 29:28:604007:1004, 29:28:604007:1006, 29:28:604007:1275, 29:28:604007:1587 и 29:28:604007:725

Номер регистрации	11/13.03/23	Масштаб	1:5 000
ООО "Бюро кадастровых услуг"		Дата	31.10.2022
Кадастровый инженер Плавинский		Лист 1	
Петров А.А.		Листов	



# ОПИСАНИЕ МЕСТОПОЛОЖЕНИЯ ГРАНИЦ

## публичный сервитут

(наименование объекта, местоположение границ которого описано (далее - объект))

### Раздел 1

#### Сведения об объекте

№ п/п	Характеристики объекта	Описание характеристик
1	2	3
1	Местоположение объекта	Архангельская область, Архангельской области "Северодвинск" г.о., Север снт
2	Площадь объекта ± величина погрешности определения площади (Р ± ΔР)	170 963 м <sup>2</sup> ± 1 447 м <sup>2</sup>
	Иные характеристики объекта	<p>Вид объекта реестра границ: Зона с особыми условиями использования территории</p> <p>Содержание ограничений использования объектов недвижимости в пределах зоны или территории: Постановление Правительства РФ от 24.02.2009 №160:</p> <p>9) В охранных зонах запрещается осуществлять любые действия, которые могут нарушить безопасную работу объектов электросетевого хозяйства, в том числе привести к их повреждению или уничтожению, и (или) повлечь причинение вреда жизни, здоровью граждан и имуществу физических или юридических лиц, а также повлечь нанесение экологического ущерба и возникновение пожаров, в том числе:</p> <p>а) набрасывать на провода и опоры воздушных линий электропередачи посторонние предметы, а также подниматься на опоры воздушных линий электропередачи;</p> <p>б) размещать любые объекты и предметы (материалы) в пределах созданных в соответствии с требованиями нормативно-технических документов проходов и подъездов для доступа к объектам электросетевого хозяйства, а также проводить любые работы и возводить сооружения, которые могут препятствовать доступу к объектам электросетевого хозяйства, без создания необходимых для такого доступа проходов и подъездов;</p> <p>в) находиться в пределах огороженной территории и помещениях распределительных устройств и подстанций, открывать двери и люки распределительных устройств и подстанций, производить переключения и подключения в электрических сетях (указанное требование не распространяется на работников, занятых выполнением разрешенных в установленном порядке работ), разводить огонь в пределах охранных зон вводных и распределительных устройств, подстанций, воздушных линий электропередачи, а также в охранных зонах кабельных линий электропередачи;</p> <p>г) размещать свалки;</p> <p>д) производить работы ударными механизмами, сбрасывать тяжести массой свыше 5 тонн, производить сброс и слив едких и коррозионных веществ и горюче-смазочных материалов (в охранных зонах подземных кабельных линий электропередачи).</p> <p>е) складировать или размещать хранилища любых, в том числе горюче-смазочных, материалов;</p> <p>ж) размещать детские и спортивные площадки, стадионы, рынки, торговые точки, полевые станы, загоны для скота, гаражи и стоянки всех видов машин и механизмов, проводить любые мероприятия, связанные с большим скоплением людей, не занятых выполнением разрешенных в установленном порядке работ (в охранных зонах воздушных линий электропередачи);</p> <p>з) использовать (запускать) любые летательные аппараты, в том числе воздушных змеев, спортивные модели летательных аппаратов (в охранных зонах воздушных линий электропередачи);</p> <p>и) бросать якоря с судов и осуществлять их проход с отганными якорями, цепями, лотами, волокушами и тралями (в охранных зонах подводных кабельных линий электропередачи);</p> <p>й) осуществлять проход судов с поднятыми стрелами кранов и других механизмов (в охранных зонах воздушных линий электропередачи)</p> <p>Земельные участки, образующие зону или территорию:</p>

# ОПИСАНИЕ МЕСТОПОЛОЖЕНИЯ ГРАНИЦ

## публичный сервитут

(наименование объекта, местоположение границ которого описано (далее - объект))

### Раздел I

#### Сведения об объекте

№ п/п	Характеристики объекта	Описание характеристик
1	2	3
		29:28:000000:22; 29:28:604007:10; 29:28:604007:1002; 29:28:604007:1003; 29:28:604007:1007; 29:28:604007:1014; 29:28:604007:1010; 29:28:604007:1011; 29:28:604007:1014; 29:28:604007:1015; 29:28:604007:1020; 29:28:604007:1021; 29:28:604007:1022; 29:28:604007:1025; 29:28:604007:1026; 29:28:604007:1028; 29:28:604007:1029; 29:28:604007:1030; 29:28:604007:1031; 29:28:604007:1033; 29:28:604007:1036; 29:28:604007:1038; 29:28:604007:1039; 29:28:604007:1041; 29:28:604007:1044; 29:28:604007:1046; 29:28:604007:1048; 29:28:604007:105; 29:28:604007:1054; 29:28:604007:1061; 29:28:604007:1063; 29:28:604007:1064; 29:28:604007:1066; 29:28:604007:1067; 29:28:604007:107; 29:28:604007:1070; 29:28:604007:1072; 29:28:604007:1077; 29:28:604007:1081; 29:28:604007:1086; 29:28:604007:1087; 29:28:604007:1088; 29:28:604007:1092; 29:28:604007:1093; 29:28:604007:1094; 29:28:604007:1095; 29:28:604007:1096; 29:28:604007:1099; 29:28:604007:110; 29:28:604007:1100; 29:28:604007:1101; 29:28:604007:1106; 29:28:604007:1108; 29:28:604007:1110; 29:28:604007:1112; 29:28:604007:1114; 29:28:604007:1116; 29:28:604007:1118; 29:28:604007:1119; 29:28:604007:1120; 29:28:604007:1122; 29:28:604007:1123; 29:28:604007:1124; 29:28:604007:1125; 29:28:604007:1126; 29:28:604007:1127; 29:28:604007:1128; 29:28:604007:113; 29:28:604007:1130; 29:28:604007:1132; 29:28:604007:1136; 29:28:604007:1138; 29:28:604007:1139; 29:28:604007:1140; 29:28:604007:1141; 29:28:604007:1143; 29:28:604007:1144; 29:28:604007:1146; 29:28:604007:1148; 29:28:604007:115; 29:28:604007:1150; 29:28:604007:1152; 29:28:604007:1153; 29:28:604007:1154; 29:28:604007:1156; 29:28:604007:1158; 29:28:604007:116; 29:28:604007:1160; 29:28:604007:1161; 29:28:604007:1164; 29:28:604007:1166; 29:28:604007:1172; 29:28:604007:1173; 29:28:604007:1175; 29:28:604007:1177; 29:28:604007:1179; 29:28:604007:118; 29:28:604007:1180; 29:28:604007:1183; 29:28:604007:1184; 29:28:604007:1185; 29:28:604007:1186; 29:28:604007:1188; 29:28:604007:119; 29:28:604007:1192; 29:28:604007:1193; 29:28:604007:1194; 29:28:604007:1195; 29:28:604007:1198; 29:28:604007:1199; 29:28:604007:12; 29:28:604007:1200; 29:28:604007:1201; 29:28:604007:1203; 29:28:604007:1204; 29:28:604007:1205; 29:28:604007:1206; 29:28:604007:1207; 29:28:604007:1209; 29:28:604007:121; 29:28:604007:1211; 29:28:604007:1212; 29:28:604007:1214; 29:28:604007:1217; 29:28:604007:122; 29:28:604007:1221; 29:28:604007:1222; 29:28:604007:1228; 29:28:604007:123; 29:28:604007:1230; 29:28:604007:1231; 29:28:604007:1234; 29:28:604007:1236; 29:28:604007:1237; 29:28:604007:1240; 29:28:604007:1242; 29:28:604007:1247; 29:28:604007:1248; 29:28:604007:1249; 29:28:604007:1250; 29:28:604007:1251; 29:28:604007:1253; 29:28:604007:1256; 29:28:604007:1258; 29:28:604007:1260; 29:28:604007:1261; 29:28:604007:1264; 29:28:604007:1266; 29:28:604007:1268; 29:28:604007:1269; 29:28:604007:1271; 29:28:604007:1272; 29:28:604007:1273; 29:28:604007:1274; 29:28:604007:1276; 29:28:604007:1277; 29:28:604007:1279; 29:28:604007:1280; 29:28:604007:1284; 29:28:604007:1285; 29:28:604007:1286; 29:28:604007:1287; 29:28:604007:1288; 29:28:604007:1290; 29:28:604007:1293; 29:28:604007:1294; 29:28:604007:1295; 29:28:604007:1296; 29:28:604007:1302; 29:28:604007:1308; 29:28:604007:131; 29:28:604007:1316; 29:28:604007:1317; 29:28:604007:1318;

# ОПИСАНИЕ МЕСТОПОЛОЖЕНИЯ ГРАНИЦ

## публичный сервитут

(наименование объекта, местоположение границ которого описано (далее - объект))

### Раздел 1

#### Сведения об объекте

№ п/п	Характеристики объекта	Описание характеристик
1	2	3
3		29:28:604007:1321; 29:28:604007:1322; 29:28:604007:1323; 29:28:604007:1327; 29:28:604007:1331; 29:28:604007:1333; 29:28:604007:1334; 29:28:604007:1337; 29:28:604007:1338; 29:28:604007:1339; 29:28:604007:134; 29:28:604007:1340; 29:28:604007:1341; 29:28:604007:1345; 29:28:604007:1346; 29:28:604007:1350; 29:28:604007:1351; 29:28:604007:1352; 29:28:604007:1355; 29:28:604007:136; 29:28:604007:1361; 29:28:604007:1362; 29:28:604007:1363; 29:28:604007:1365; 29:28:604007:137; 29:28:604007:1375; 29:28:604007:1377; 29:28:604007:1378; 29:28:604007:1381; 29:28:604007:139; 29:28:604007:14; 29:28:604007:142; 29:28:604007:146; 29:28:604007:147; 29:28:604007:1490; 29:28:604007:1491; 29:28:604007:1493; 29:28:604007:1498; 29:28:604007:1501; 29:28:604007:1502; 29:28:604007:1508; 29:28:604007:1509; 29:28:604007:1510; 29:28:604007:1512; 29:28:604007:1513; 29:28:604007:1516; 29:28:604007:1517; 29:28:604007:1518; 29:28:604007:1521; 29:28:604007:1524; 29:28:604007:1526; 29:28:604007:1527; 29:28:604007:1530; 29:28:604007:1534; 29:28:604007:1535; 29:28:604007:1538; 29:28:604007:1542; 29:28:604007:1546; 29:28:604007:1549; 29:28:604007:155; 29:28:604007:1550; 29:28:604007:1554; 29:28:604007:1555; 29:28:604007:1556; 29:28:604007:1557; 29:28:604007:1559; 29:28:604007:1560; 29:28:604007:1561; 29:28:604007:1562; 29:28:604007:1563; 29:28:604007:1567; 29:28:604007:1569; 29:28:604007:157; 29:28:604007:1570; 29:28:604007:1575; 29:28:604007:1577; 29:28:604007:1578; 29:28:604007:1579; 29:28:604007:158; 29:28:604007:1583; 29:28:604007:1590; 29:28:604007:1591; 29:28:604007:1595; 29:28:604007:1599; 29:28:604007:1607; 29:28:604007:161; 29:28:604007:1612; 29:28:604007:1613; 29:28:604007:1615; 29:28:604007:1619; 29:28:604007:1624; 29:28:604007:1632; 29:28:604007:1635; 29:28:604007:1637; 29:28:604007:164; 29:28:604007:1645; 29:28:604007:1653; 29:28:604007:1659; 29:28:604007:166; 29:28:604007:1665; 29:28:604007:1670; 29:28:604007:168; 29:28:604007:1681; 29:28:604007:1689; 29:28:604007:1693; 29:28:604007:1699; 29:28:604007:17; 29:28:604007:170; 29:28:604007:1706; 29:28:604007:1713; 29:28:604007:1714; 29:28:604007:1717; 29:28:604007:172; 29:28:604007:1720; 29:28:604007:1721; 29:28:604007:1724; 29:28:604007:173; 29:28:604007:1730; 29:28:604007:1736; 29:28:604007:1747; 29:28:604007:1748; 29:28:604007:1753; 29:28:604007:1758; 29:28:604007:1760; 29:28:604007:1765; 29:28:604007:1770; 29:28:604007:1777; 29:28:604007:178; 29:28:604007:1784; 29:28:604007:1785; 29:28:604007:1787; 29:28:604007:179; 29:28:604007:1792; 29:28:604007:1808; 29:28:604007:181; 29:28:604007:1812; 29:28:604007:1814; 29:28:604007:1816; 29:28:604007:1817; 29:28:604007:1825; 29:28:604007:1830; 29:28:604007:1836; 29:28:604007:1837; 29:28:604007:184; 29:28:604007:1840; 29:28:604007:1842; 29:28:604007:1844; 29:28:604007:1848; 29:28:604007:1849; 29:28:604007:1854; 29:28:604007:1859; 29:28:604007:186; 29:28:604007:1860; 29:28:604007:1865; 29:28:604007:1867; 29:28:604007:1871; 29:28:604007:1878; 29:28:604007:1879; 29:28:604007:1880; 29:28:604007:1885; 29:28:604007:1888; 29:28:604007:1891; 29:28:604007:1894; 29:28:604007:1896; 29:28:604007:1897; 29:28:604007:19; 29:28:604007:190; 29:28:604007:1905; 29:28:604007:1906; 29:28:604007:1912; 29:28:604007:1913; 29:28:604007:1914; 29:28:604007:1915; 29:28:604007:1917;

# ОПИСАНИЕ МЕСТОПОЛОЖЕНИЯ ГРАНИЦ

## публичный сервитут

(наименование объекта, местоположение границ которого описано (далее - объект))

### Раздел I

#### Сведения об объекте

№ п/п	Характеристики объекта	Описание характеристик
1	2	3
		29:28:604007:1919; 29:28:604007:1922; 29:28:604007:1927; 29:28:604007:193; 29:28:604007:1933; 29:28:604007:1936; 29:28:604007:1938; 29:28:604007:1940; 29:28:604007:1943; 29:28:604007:1949; 29:28:604007:1954; 29:28:604007:1959; 29:28:604007:196; 29:28:604007:1972; 29:28:604007:1978; 29:28:604007:1980; 29:28:604007:1983; 29:28:604007:1989; 29:28:604007:1990; 29:28:604007:1997; 29:28:604007:200; 29:28:604007:2007; 29:28:604007:201; 29:28:604007:2012; 29:28:604007:202; 29:28:604007:2027; 29:28:604007:2028; 29:28:604007:2030; 29:28:604007:204; 29:28:604007:2043; 29:28:604007:2047; 29:28:604007:2051; 29:28:604007:2056; 29:28:604007:207; 29:28:604007:210; 29:28:604007:211; 29:28:604007:212; 29:28:604007:213; 29:28:604007:214; 29:28:604007:215; 29:28:604007:217; 29:28:604007:223; 29:28:604007:225; 29:28:604007:227; 29:28:604007:23; 29:28:604007:230; 29:28:604007:231; 29:28:604007:233; 29:28:604007:239; 29:28:604007:240; 29:28:604007:241; 29:28:604007:244; 29:28:604007:255; 29:28:604007:261; 29:28:604007:263; 29:28:604007:265; 29:28:604007:269; 29:28:604007:280; 29:28:604007:284; 29:28:604007:291; 29:28:604007:292; 29:28:604007:293; 29:28:604007:295; 29:28:604007:297; 29:28:604007:298; 29:28:604007:3; 29:28:604007:300; 29:28:604007:301; 29:28:604007:302; 29:28:604007:303; 29:28:604007:304; 29:28:604007:305; 29:28:604007:306; 29:28:604007:308; 29:28:604007:31; 29:28:604007:310; 29:28:604007:315; 29:28:604007:316; 29:28:604007:319; 29:28:604007:320; 29:28:604007:322; 29:28:604007:328; 29:28:604007:33; 29:28:604007:332; 29:28:604007:334; 29:28:604007:338; 29:28:604007:339; 29:28:604007:340; 29:28:604007:342; 29:28:604007:343; 29:28:604007:346; 29:28:604007:352; 29:28:604007:353; 29:28:604007:354; 29:28:604007:358; 29:28:604007:361; 29:28:604007:363; 29:28:604007:366; 29:28:604007:368; 29:28:604007:370; 29:28:604007:376; 29:28:604007:377; 29:28:604007:380; 29:28:604007:381; 29:28:604007:385; 29:28:604007:386; 29:28:604007:387; 29:28:604007:391; 29:28:604007:392; 29:28:604007:393; 29:28:604007:40; 29:28:604007:402; 29:28:604007:403; 29:28:604007:405; 29:28:604007:411; 29:28:604007:413; 29:28:604007:415; 29:28:604007:421; 29:28:604007:423; 29:28:604007:424; 29:28:604007:426; 29:28:604007:430; 29:28:604007:436; 29:28:604007:438; 29:28:604007:441; 29:28:604007:444; 29:28:604007:445; 29:28:604007:45; 29:28:604007:452; 29:28:604007:455; 29:28:604007:456; 29:28:604007:457; 29:28:604007:462; 29:28:604007:463; 29:28:604007:476; 29:28:604007:478; 29:28:604007:482; 29:28:604007:485; 29:28:604007:489; 29:28:604007:492; 29:28:604007:493; 29:28:604007:495; 29:28:604007:498; 29:28:604007:499; 29:28:604007:500; 29:28:604007:501; 29:28:604007:502; 29:28:604007:503; 29:28:604007:504; 29:28:604007:505; 29:28:604007:508; 29:28:604007:512; 29:28:604007:515; 29:28:604007:519; 29:28:604007:52; 29:28:604007:522; 29:28:604007:532; 29:28:604007:535; 29:28:604007:537; 29:28:604007:539; 29:28:604007:54; 29:28:604007:550; 29:28:604007:552; 29:28:604007:566; 29:28:604007:569; 29:28:604007:570; 29:28:604007:571; 29:28:604007:572; 29:28:604007:573; 29:28:604007:574; 29:28:604007:575; 29:28:604007:576; 29:28:604007:577; 29:28:604007:578; 29:28:604007:579;

# ОПИСАНИЕ МЕСТОПОЛОЖЕНИЯ ГРАНИЦ

## публичный сервитут

(наименование объекта, местоположение границ которого описано (далее - объект))

### Раздел I

#### Сведения об объекте

№ п/п	Характеристики объекта	Описание характеристик
1	2	3
		29:28:604007:58; 29:28:604007:580; 29:28:604007:581; 29:28:604007:582; 29:28:604007:583; 29:28:604007:584; 29:28:604007:585; 29:28:604007:586; 29:28:604007:587; 29:28:604007:588; 29:28:604007:589; 29:28:604007:590; 29:28:604007:591; 29:28:604007:592; 29:28:604007:593; 29:28:604007:594; 29:28:604007:595; 29:28:604007:596; 29:28:604007:597; 29:28:604007:598; 29:28:604007:599; 29:28:604007:600; 29:28:604007:601; 29:28:604007:602; 29:28:604007:603; 29:28:604007:604; 29:28:604007:605; 29:28:604007:606; 29:28:604007:607; 29:28:604007:608; 29:28:604007:609; 29:28:604007:62; 29:28:604007:638; 29:28:604007:641; 29:28:604007:650; 29:28:604007:66; 29:28:604007:681; 29:28:604007:69; 29:28:604007:692; 29:28:604007:693; 29:28:604007:695; 29:28:604007:697; 29:28:604007:698; 29:28:604007:704; 29:28:604007:710; 29:28:604007:717; 29:28:604007:718; 29:28:604007:72; 29:28:604007:727; 29:28:604007:733; 29:28:604007:734; 29:28:604007:744; 29:28:604007:749; 29:28:604007:750; 29:28:604007:751; 29:28:604007:752; 29:28:604007:753; 29:28:604007:754; 29:28:604007:755; 29:28:604007:759; 29:28:604007:763; 29:28:604007:765; 29:28:604007:766; 29:28:604007:769; 29:28:604007:772; 29:28:604007:773; 29:28:604007:774; 29:28:604007:776; 29:28:604007:778; 29:28:604007:780; 29:28:604007:783; 29:28:604007:784; 29:28:604007:785; 29:28:604007:789; 29:28:604007:793; 29:28:604007:794; 29:28:604007:795; 29:28:604007:796; 29:28:604007:799; 29:28:604007:80; 29:28:604007:800; 29:28:604007:801; 29:28:604007:813; 29:28:604007:816; 29:28:604007:82; 29:28:604007:824; 29:28:604007:825; 29:28:604007:829; 29:28:604007:83; 29:28:604007:830; 29:28:604007:833; 29:28:604007:834; 29:28:604007:84; 29:28:604007:840; 29:28:604007:842; 29:28:604007:843; 29:28:604007:844; 29:28:604007:846; 29:28:604007:847; 29:28:604007:849; 29:28:604007:851; 29:28:604007:852; 29:28:604007:853; 29:28:604007:854; 29:28:604007:856; 29:28:604007:857; 29:28:604007:860; 29:28:604007:861; 29:28:604007:865; 29:28:604007:867; 29:28:604007:869; 29:28:604007:872; 29:28:604007:875; 29:28:604007:878; 29:28:604007:88; 29:28:604007:881; 29:28:604007:882; 29:28:604007:883; 29:28:604007:889; 29:28:604007:890; 29:28:604007:891; 29:28:604007:892; 29:28:604007:893; 29:28:604007:894; 29:28:604007:895; 29:28:604007:897; 29:28:604007:898; 29:28:604007:899; 29:28:604007:90; 29:28:604007:902; 29:28:604007:903; 29:28:604007:904; 29:28:604007:905; 29:28:604007:906; 29:28:604007:907; 29:28:604007:909; 29:28:604007:911; 29:28:604007:913; 29:28:604007:914; 29:28:604007:915; 29:28:604007:917; 29:28:604007:918; 29:28:604007:920; 29:28:604007:921; 29:28:604007:922; 29:28:604007:925; 29:28:604007:928; 29:28:604007:929; 29:28:604007:930; 29:28:604007:931; 29:28:604007:934; 29:28:604007:935; 29:28:604007:936; 29:28:604007:94; 29:28:604007:941; 29:28:604007:943; 29:28:604007:944; 29:28:604007:945; 29:28:604007:946; 29:28:604007:948; 29:28:604007:950; 29:28:604007:954; 29:28:604007:955; 29:28:604007:964; 29:28:604007:966; 29:28:604007:968; 29:28:604007:972; 29:28:604007:976; 29:28:604007:977; 29:28:604007:978; 29:28:604007:979; 29:28:604007:980; 29:28:604007:981; 29:28:604007:982;

# ОПИСАНИЕ МЕСТОПОЛОЖЕНИЯ ГРАНИЦ

## публичный сервитут

(наименование объекта, местоположение границ которого описано (далее - объект))

### Раздел I

#### Сведения об объекте

№ п/п	Характеристики объекта	Описание характеристик
1	2	3
		29:28:604007:983; 29:28:604007:984; 29:28:604007:987; 29:28:604007:988; 29:28:604007:989; 29:28:604007:99; 29:28:604007:993; 29:28:604007:994; 29:28:604007:995; 29:28:604007:996; 29:16:000000:5145

**Раздел 2**

**Сведения о местоположении границ объекта**

**1. Система координат** МСК-29, зона 2, 6 градусная

**2. Сведения о характерных точках границ объекта**

Обозначение характерных точек границ	Координаты, м		Метод определения координат характерной точки	Средняя квадратическая погрешность положения характерной точки (Mf), м	Описание обозначения точки на местности (при наличии)
	X	Y			
1	2	3	4	5	6
1	642 348,87	2 491 572,97	Метод спутниковых геодезических измерений (определений)	0,10	—
1400	642 344,97	2 491 572,09		0,10	
1399	642 350,37	2 491 548,16		0,10	
1398	642 407,55	2 491 552,52		0,10	
1397	642 450,22	2 491 556,34		0,10	
1396	642 496,78	2 491 561,06		0,10	
1395	642 542,25	2 491 565,76		0,10	
1394	642 584,60	2 491 569,95		0,10	
1393	642 624,90	2 491 573,96		0,10	
1392	642 674,86	2 491 579,33		0,10	
1391	642 722,23	2 491 584,56		0,10	
1390	642 756,50	2 491 593,31		0,10	
1389	642 762,66	2 491 537,39		0,10	
1388	642 731,36	2 491 528,08		0,10	
1387	642 677,86	2 491 522,35		0,10	
1386	642 623,53	2 491 517,83	0,10		
1385	642 574,17	2 491 512,68	0,10		



## Раздел 2

## Сведения о местоположении границ объекта

1	2	3	4	5	6
1384	642 528,52	2 491 507,89	Метод спутниковых геодезических измерений (определений)	0,10	—
1383	642 478,82	2 491 502,72		0,10	
1382	642 425,79	2 491 497,32		0,10	
1381	642 426,19	2 491 493,34		0,10	
1380	642 479,22	2 491 498,74		0,10	
1379	642 528,94	2 491 503,91		0,10	
1378	642 574,59	2 491 508,70		0,10	
1377	642 623,91	2 491 513,85		0,10	
1376	642 678,24	2 491 518,37		0,10	
1375	642 732,14	2 491 524,14		0,10	
1374	642 763,08	2 491 533,34		0,10	
1373	642 768,10	2 491 483,60		0,10	
1372	642 736,93	2 491 468,31		0,10	
1371	642 699,39	2 491 465,48		0,10	
1370	642 646,67	2 491 461,07		0,10	
1369	642 594,37	2 491 456,49		0,10	
1368	642 535,89	2 491 451,58		0,10	
1367	642 478,36	2 491 447,16		0,10	
1366	642 478,67	2 491 443,17		0,10	
1365	642 534,22	2 491 447,44		0,10	

## Раздел 2

## Сведения о местоположении границ объекта

1	2	3	4	5	6
1364	642 537,09	2 491 413,25	Метод спутниковых геодезических измерений (определений)	0,10	
1363	642 541,08	2 491 413,58		0,10	
1362	642 538,21	2 491 447,76		0,10	
1361	642 594,71	2 491 452,51		0,10	
1360	642 645,01	2 491 456,92		0,10	
1359	642 647,32	2 491 428,77		0,10	
1358	642 651,31	2 491 429,10		0,10	
1357	642 649,00	2 491 457,25		0,10	
1356	642 697,71	2 491 461,33		0,10	
1355	642 699,09	2 491 443,82		0,10	
1354	642 703,08	2 491 444,13		0,10	
1353	642 701,70	2 491 461,65		0,10	
1352	642 737,99	2 491 464,37		0,10	
1351	642 768,52	2 491 479,36		0,10	
1350	642 773,80	2 491 426,15		0,10	
1349	642 777,78	2 491 426,55		0,10	
1348	642 772,42	2 491 480,62		0,10	
1347	642 814,57	2 491 484,69		0,10	
1346	642 855,35	2 491 487,86		0,10	
1345	642 861,37	2 491 446,25		0,10	



## Раздел 2

## Сведения о местоположении границ объекта

1	2	3	4	5	6
1344	642 865,33	2 491 446,83	Метод спутниковых геодезических измерений (определений)	0,10	—
1343	642 858,77	2 491 492,14		0,10	
1342	642 814,23	2 491 488,67		0,10	
1341	642 772,02	2 491 484,60		0,10	
1340	642 767,01	2 491 534,27		0,10	
1339	642 805,62	2 491 540,47		0,10	
1338	642 851,37	2 491 545,45		0,10	
1337	642 850,94	2 491 549,42		0,10	
1336	642 805,08	2 491 544,43		0,10	
1335	642 766,61	2 491 538,26		0,10	
1334	642 760,45	2 491 594,06		0,10	
1333	642 803,11	2 491 599,00		0,10	
1332	642 842,67	2 491 603,57		0,10	
1331	642 883,09	2 491 607,39		0,10	
1330	642 882,71	2 491 611,37		0,10	
1329	642 842,25	2 491 607,55		0,10	
1328	642 802,65	2 491 602,98		0,10	
1327	642 760,05	2 491 598,04		0,10	
1326	642 755,24	2 491 652,11		0,10	
1325	642 778,91	2 491 654,10		0,10	

## Раздел 2

## Сведения о местоположении границ объекта

1	2	3	4	5	6
1324	642 818,73	2 491 657,42	Метод спутниковых геодезических измерений (определений)	0,10	
1323	642 845,99	2 491 659,55		0,10	
1322	642 877,60	2 491 663,63		0,10	
1321	642 910,80	2 491 667,67		0,10	
1320	642 917,67	2 491 668,66		0,10	
1319	642 927,53	2 491 627,74		0,10	
1318	642 981,21	2 491 642,69		0,10	
1317	642 977,31	2 491 657,81		0,10	
1316	643 424,03	2 491 801,81		0,10	
1315	643 427,85	2 491 805,83		0,10	
1314	643 458,37	2 491 839,37		0,10	
1313	643 614,92	2 491 918,99		0,10	
1312	643 617,96	2 491 913,12		0,10	
1311	643 666,82	2 491 939,08		0,10	
1310	643 662,61	2 491 946,97		0,10	
1309	643 697,28	2 491 970,50		0,10	
1308	643 753,83	2 491 993,06		0,10	
1307	643 877,69	2 492 022,06		0,10	
1306	643 937,21	2 492 018,74		0,10	
1305	644 002,31	2 492 006,32	0,10		



Раздел 2

Сведения о местоположении границ объекта

1	2	3	4	5	6
1304	644 254,25	2 491 920,86	Метод спутниковых геодезических измерений (определений)	0,10	
1303	644 300,69	2 491 891,24		0,10	
1302	644 379,81	2 491 804,59		0,10	
1301	644 378,79	2 491 803,34		0,10	
1300	644 388,25	2 491 795,34		0,10	
1299	644 389,80	2 491 793,65		0,10	
1298	644 474,65	2 491 651,08		0,10	
1297	644 611,97	2 491 538,49		0,10	
1296	644 617,67	2 491 545,87		0,10	
1295	644 636,22	2 491 529,33		0,10	
1294	644 655,01	2 491 494,49		0,10	
1293	644 674,39	2 491 454,86		0,10	
1292	644 689,11	2 491 420,32		0,10	
1291	644 692,84	2 491 379,23		0,10	
1290	644 691,79	2 491 345,15		0,10	
1289	644 675,64	2 491 300,44		0,10	
1288	644 664,63	2 491 264,52		0,10	
1287	644 680,85	2 491 241,41		0,10	
1286	644 684,13	2 491 243,71		0,10	
1285	644 669,03	2 491 265,22		0,10	

## Раздел 2

## Сведения о местоположении границ объекта

1	2	3	4	5	6
1284	644 679,44	2 491 299,18	Метод спутниковых геодезических измерений (определений)	0,10	
1283	644 695,05	2 491 342,40		0,10	
1282	644 733,82	2 491 332,99		0,10	
1281	644 734,77	2 491 336,88		0,10	
1280	644 695,83	2 491 346,33		0,10	
1279	644 696,84	2 491 379,35		0,10	
1278	644 693,53	2 491 416,89		0,10	
1277	644 705,90	2 491 409,83		0,10	
1276	644 707,88	2 491 413,31		0,10	
1275	644 697,72	2 491 419,10		0,10	
1274	644 735,05	2 491 422,50		0,10	
1273	644 761,13	2 491 426,18		0,10	
1272	644 760,57	2 491 430,14		0,10	
1271	644 736,93	2 491 426,80		0,10	
1270	644 736,74	2 491 455,97		0,10	
1269	644 751,85	2 491 491,48		0,10	
1268	644 765,85	2 491 524,55		0,10	
1267	644 788,73	2 491 513,93		0,10	
1266	644 795,46	2 491 510,81		0,10	
1265	644 805,01	2 491 506,35		0,10	



**Раздел 2**

**Сведения о местоположении границ объекта**

1	2	3	4	5	6
1264	644 812,45	2 491 502,88	Метод спутниковых геодезических измерений (определений)	0,10	
1263	644 823,36	2 491 497,80		0,10	
1262	644 835,63	2 491 492,09		0,10	
1261	644 836,15	2 491 491,88		0,10	
1260	644 840,54	2 491 490,15		0,10	
1259	644 867,71	2 491 479,40		0,10	
1258	644 876,54	2 491 501,71		0,10	
1257	644 851,25	2 491 511,72		0,10	
1256	644 845,90	2 491 513,84		0,10	
1255	644 834,85	2 491 518,93		0,10	
1254	644 805,58	2 491 532,57		0,10	
1253	644 803,58	2 491 533,50		0,10	
1252	644 804,01	2 491 538,24		0,10	
1251	644 783,71	2 491 542,72		0,10	
1250	644 777,51	2 491 545,59		0,10	
1249	644 786,77	2 491 568,28		0,10	
1248	644 799,64	2 491 598,10		0,10	
1247	644 812,60	2 491 627,60		0,10	
1246	644 822,73	2 491 651,22		0,10	
1245	644 834,19	2 491 677,38		0,10	

## Раздел 2

Сведения о местоположении границ объекта					
1	2	3	4	5	6
1244	644 855,72	2 491 722,83	Метод спутниковых геодезических измерений (определений)	0,10	
1243	644 875,04	2 491 762,04		0,10	
1242	644 871,45	2 491 763,81		0,10	
1241	644 852,12	2 491 724,57		0,10	
1240	644 831,39	2 491 680,82		0,10	
1239	644 797,76	2 491 695,55		0,10	
1238	644 773,40	2 491 706,28		0,10	
1237	644 750,89	2 491 717,30		0,10	
1236	644 762,25	2 491 741,06		0,10	
1235	644 773,75	2 491 767,35		0,10	
1234	644 794,32	2 491 759,78		0,10	
1233	644 795,70	2 491 763,54		0,10	
1232	644 773,36	2 491 771,76		0,10	
1231	644 747,54	2 491 781,31		0,10	
1230	644 746,15	2 491 777,56		0,10	
1229	644 769,99	2 491 768,74		0,10	
1228	644 758,61	2 491 742,72		0,10	
1227	644 747,24	2 491 719,02		0,10	
1226	644 722,67	2 491 730,16		0,10	
1225	644 721,02	2 491 726,51		0,10	

## Раздел 2

## Сведения о местоположении границ объекта

1	2	3	4	5	6
1224	644 745,58	2 491 715,38	Метод спутниковых геодезических измерений (определений)	0,10	
1223	644 723,53	2 491 666,86		0,10	
1222	644 701,71	2 491 677,17		0,10	
1221	644 700,00	2 491 673,56		0,10	
1220	644 721,97	2 491 663,17		0,10	
1219	644 712,93	2 491 639,98		0,10	
1218	644 701,96	2 491 614,70		0,10	
1217	644 677,14	2 491 625,67		0,10	
1216	644 675,52	2 491 622,01		0,10	
1215	644 700,45	2 491 611,00		0,10	
1214	644 691,00	2 491 586,06		0,10	
1213	644 648,02	2 491 606,09		0,10	
1212	644 632,05	2 491 613,47		0,10	
1211	644 628,99	2 491 614,90		0,10	
1210	644 628,61	2 491 614,23		0,10	
1209	644 627,76	2 491 612,71		0,10	
1208	644 613,10	2 491 619,41		0,10	
1207	644 623,41	2 491 645,22		0,10	
1206	644 647,91	2 491 633,87		0,10	
1205	644 649,60	2 491 637,50		0,10	

Раздел 2

Сведения о местоположении границ объекта

1	2	3	4	5	6
1204	644 624,97	2 491 648,90	Метод спутниковых геодезических измерений (определений)	0,10	
1203	644 647,35	2 491 698,71		0,10	
1202	644 674,22	2 491 685,92		0,10	
1201	644 675,94	2 491 689,54		0,10	
1200	644 648,93	2 491 702,38		0,10	
1199	644 668,52	2 491 749,96		0,10	
1198	644 697,18	2 491 737,67		0,10	
1197	644 698,76	2 491 741,35		0,10	
1196	644 670,05	2 491 753,66		0,10	
1195	644 678,37	2 491 773,52		0,10	
1194	644 690,18	2 491 802,80		0,10	
1193	644 713,96	2 491 797,66		0,10	
1192	644 714,81	2 491 801,57		0,10	
1191	644 687,74	2 491 807,42		0,10	
1190	644 674,67	2 491 775,04		0,10	
1189	644 665,59	2 491 753,37		0,10	
1188	644 645,27	2 491 703,98		0,10	
1187	644 605,92	2 491 719,77		0,10	
1186	644 604,43	2 491 716,06		0,10	
1185	644 643,68	2 491 700,31		0,10	



## Раздел 2

## Сведения о местоположении границ объекта

1	2	3	4	5	6
1184	644 621,37	2 491 650,64	Метод спутниковых геодезических измерений (определений)	0,10	
1183	644 589,42	2 491 666,56		0,10	
1182	644 587,64	2 491 662,98		0,10	
1181	644 619,80	2 491 646,95		0,10	
1180	644 609,43	2 491 621,01		0,10	
1179	644 566,39	2 491 638,90		0,10	
1178	644 531,16	2 491 672,77		0,10	
1177	644 546,59	2 491 704,53		0,10	
1176	644 562,25	2 491 735,23		0,10	
1175	644 589,14	2 491 723,10		0,10	
1174	644 590,79	2 491 726,75		0,10	
1173	644 564,00	2 491 738,83		0,10	
1172	644 586,16	2 491 786,53		0,10	
1171	644 625,73	2 491 769,38		0,10	
1170	644 627,32	2 491 773,05		0,10	
1169	644 587,85	2 491 790,16		0,10	
1168	644 598,15	2 491 812,38		0,10	
1167	644 611,40	2 491 841,10		0,10	
1166	644 637,28	2 491 827,42		0,10	
1165	644 639,15	2 491 830,95		0,10	

## Раздел 2

## Сведения о местоположении границ объекта

1	2	3	4	5	6
1164	644 609,54	2 491 846,60	Метод спутниковых геодезических измерений (определений)	0,10	
1163	644 594,51	2 491 814,06		0,10	
1162	644 584,19	2 491 791,78		0,10	
1161	644 562,23	2 491 801,79		0,10	
1160	644 560,57	2 491 798,15		0,10	
1159	644 582,51	2 491 788,16		0,10	
1158	644 560,36	2 491 740,50		0,10	
1157	644 520,66	2 491 758,92		0,10	
1156	644 518,97	2 491 755,29		0,10	
1155	644 558,61	2 491 736,90		0,10	
1154	644 543,01	2 491 706,31		0,10	
1153	644 528,59	2 491 676,63		0,10	
1152	644 500,82	2 491 726,91		0,10	
1151	644 476,24	2 491 761,80		0,10	
1150	644 490,87	2 491 794,81		0,10	
1149	644 504,03	2 491 824,21		0,10	
1148	644 525,47	2 491 813,56		0,10	
1147	644 527,25	2 491 817,14		0,10	
1146	644 505,67	2 491 827,87		0,10	
1145	644 516,55	2 491 852,25		0,10	

## Раздел 2

## Сведения о местоположении границ объекта

1	2	3	4	5	6
1144	644 527,37	2 491 875,17	Метод спутниковых геодезических измерений (определений)	0,10	—
1143	644 561,67	2 491 860,60		0,10	
1142	644 563,23	2 491 864,28		0,10	
1141	644 529,02	2 491 878,81		0,10	
1140	644 538,63	2 491 900,90		0,10	
1139	644 551,95	2 491 931,93		0,10	
1138	644 514,47	2 491 941,51		0,10	
1137	644 513,48	2 491 937,64		0,10	
1136	644 546,43	2 491 929,21		0,10	
1135	644 534,95	2 491 902,48		0,10	
1134	644 525,38	2 491 880,48		0,10	
1133	644 495,96	2 491 894,99		0,10	
1132	644 494,19	2 491 891,40		0,10	
1131	644 523,73	2 491 876,84		0,10	
1130	644 512,91	2 491 853,91		0,10	
1129	644 502,05	2 491 829,58		0,10	
1128	644 474,74	2 491 841,91		0,10	
1127	644 473,09	2 491 838,26		0,10	
1126	644 500,42	2 491 825,93		0,10	
1125	644 487,21	2 491 796,43		0,10	

## Раздел 2

## Сведения о местоположении границ объекта

1	2	3	4	5	6
1124	644 473,35	2 491 765,14	Метод спутниковых геодезических измерений (определений)	0,10	—
1123	644 453,13	2 491 786,47		0,10	
1122	644 428,03	2 491 807,78		0,10	
1121	644 428,07	2 491 807,83		0,10	
1120	644 405,19	2 491 826,74		0,10	
1119	644 422,50	2 491 862,41		0,10	
1118	644 444,87	2 491 851,83		0,10	
1117	644 446,58	2 491 855,44		0,10	
1116	644 424,21	2 491 866,03		0,10	
1115	644 443,54	2 491 907,61		0,10	
1114	644 470,76	2 491 898,11		0,10	
1113	644 472,08	2 491 901,89		0,10	
1112	644 443,35	2 491 911,92		0,10	
1111	644 423,51	2 491 924,09		0,10	
1110	644 399,61	2 491 934,00		0,10	
1109	644 398,08	2 491 930,31		0,10	
1108	644 421,69	2 491 920,51		0,10	
1107	644 439,93	2 491 909,33		0,10	
1106	644 420,57	2 491 867,68		0,10	
1105	644 387,29	2 491 882,14		0,10	



## Раздел 2

## Сведения о местоположении границ объекта

1	2	3	4	5	6
1104	644 336,80	2 491 904,14	Метод спутниковых геодезических измерений (определений)	0,10	---
1103	644 346,14	2 491 937,50		0,10	
1102	644 342,28	2 491 938,58		0,10	
1101	644 333,41	2 491 906,88		0,10	
1100	644 314,02	2 491 926,71		0,10	
1099	644 279,18	2 491 942,65		0,10	
1098	644 277,52	2 491 939,01		0,10	
1097	644 311,68	2 491 923,39		0,10	
1096	644 333,24	2 491 901,32		0,10	
1095	644 385,69	2 491 878,48		0,10	
1094	644 418,85	2 491 864,07		0,10	
1093	644 402,02	2 491 829,36		0,10	
1092	644 400,88	2 491 830,29		0,10	
1091	644 395,43	2 491 823,64		0,10	
1090	644 316,36	2 491 909,71		0,10	
1089	644 264,73	2 491 942,64		0,10	
1088	644 122,01	2 491 991,05		0,10	
1087	644 120,97	2 492 023,03		0,10	
1086	644 116,98	2 492 022,90		0,10	
1085	644 117,81	2 491 997,40		0,10	

## Раздел 2

## Сведения о местоположении границ объекта

1	2	3	4	5	6
1084	644 066,42	2 492 014,51	Метод спутниковых геодезических измерений (определений)	0,10	
1083	644 066,90	2 492 056,39		0,10	
1082	644 062,90	2 492 056,43		0,10	
1081	644 062,43	2 492 015,80		0,10	
1080	644 018,75	2 492 029,85		0,10	
1079	643 986,17	2 492 036,54		0,10	
1078	643 993,56	2 492 073,14		0,10	
1077	644 004,86	2 492 116,80		0,10	
1076	644 000,98	2 492 117,80		0,10	
1075	643 989,66	2 492 074,04		0,10	
1074	643 982,25	2 492 037,31		0,10	
1073	643 936,84	2 492 045,75		0,10	
1072	643 945,58	2 492 081,02		0,10	
1071	643 952,56	2 492 109,86		0,10	
1070	643 959,91	2 492 136,68		0,10	
1069	643 966,16	2 492 160,50		0,10	
1068	643 972,15	2 492 179,57		0,10	
1067	643 971,68	2 492 198,08		0,10	
1066	643 979,96	2 492 225,93		0,10	
1065	643 987,10	2 492 250,96		0,10	

## Раздел 2

Сведения о местоположении границ объекта					
1	2	3	4	5	6
1064	643 992,12	2 492 270,57	Метод спутниковых геодезических измерений (определений)	0,10	
1063	644 003,08	2 492 305,44		0,10	
1062	644 011,23	2 492 335,24		0,10	
1061	644 018,57	2 492 363,49		0,10	
1060	644 024,11	2 492 383,55		0,10	
1059	644 030,38	2 492 404,65		0,10	
1058	644 056,38	2 492 414,12		0,10	
1057	644 073,06	2 492 439,41		0,10	
1056	644 099,70	2 492 425,14		0,10	
1055	644 101,59	2 492 428,67		0,10	
1054	644 071,74	2 492 444,67		0,10	
1053	644 053,76	2 492 417,42		0,10	
1052	644 027,12	2 492 407,71		0,10	
1051	644 020,27	2 492 384,65		0,10	
1050	644 014,71	2 492 364,53		0,10	
1049	644 007,37	2 492 336,28		0,10	
1048	643 999,24	2 492 306,56		0,10	
1047	643 988,28	2 492 271,67		0,10	
1046	643 983,24	2 492 252,00		0,10	
1045	643 976,12	2 492 227,05		0,10	

## Раздел 2

## Сведения о местоположении границ объекта

1	2	3	4	5	6
1044	643 967,66	2 492 198,62	Метод спутниковых геодезических измерений (определений)	0,10	
1043	643 968,13	2 492 180,13		0,10	
1042	643 962,32	2 492 161,60		0,10	
1041	643 956,05	2 492 137,72		0,10	
1040	643 948,68	2 492 110,86		0,10	
1039	643 941,70	2 492 081,98		0,10	
1038	643 932,84	2 492 046,25		0,10	
1037	643 879,39	2 492 048,91		0,10	
1036	643 836,32	2 492 039,62		0,10	
1035	643 844,81	2 492 062,47		0,10	
1034	643 850,72	2 492 083,84		0,10	
1033	643 856,51	2 492 105,35		0,10	
1032	643 894,60	2 492 091,90		0,10	
1031	643 895,93	2 492 095,67		0,10	
1030	643 857,57	2 492 109,21		0,10	
1029	643 863,74	2 492 131,43		0,10	
1028	643 871,24	2 492 159,29		0,10	
1027	643 878,97	2 492 189,20		0,10	
1026	643 886,84	2 492 214,75		0,10	
1025	643 926,09	2 492 203,60		0,10	



## Раздел 2

## Сведения о местоположении границ объекта

1	2	3	4	5	6
1024	643 927,18	2 492 207,45	Метод спутниковых геодезических измерений (определений)	0,10	—
1023	643 887,90	2 492 218,61		0,10	
1022	643 893,80	2 492 242,72		0,10	
1021	643 902,02	2 492 270,84		0,10	
1020	643 947,63	2 492 257,83		0,10	
1019	643 948,73	2 492 261,67		0,10	
1018	643 903,11	2 492 274,69		0,10	
1017	643 910,14	2 492 300,56		0,10	
1016	643 917,36	2 492 326,76		0,10	
1015	643 954,14	2 492 315,00		0,10	
1014	643 955,35	2 492 318,81		0,10	
1013	643 918,40	2 492 330,63		0,10	
1012	643 925,20	2 492 356,75		0,10	
1011	643 931,71	2 492 382,11		0,10	
1010	643 971,06	2 492 369,87		0,10	
1009	643 972,24	2 492 373,69		0,10	
1008	643 932,75	2 492 385,97		0,10	
1007	643 938,89	2 492 408,05		0,10	
1006	643 944,09	2 492 426,68		0,10	
1005	643 966,65	2 492 427,57		0,10	

## Раздел 2

## Сведения о местоположении границ объекта

1	2	3	4	5	6
1004	643 993,20	2 492 428,99	Метод спутниковых геодезических измерений (определений)	0,10	—
1003	643 992,99	2 492 432,98		0,10	
1002	643 966,47	2 492 431,57		0,10	
1001	643 941,03	2 492 430,56		0,10	
1000	643 935,03	2 492 409,13		0,10	
999	643 928,85	2 492 387,02		0,10	
998	643 881,49	2 492 397,72		0,10	
997	643 880,61	2 492 393,82		0,10	
996	643 927,85	2 492 383,14		0,10	
995	643 921,32	2 492 357,75		0,10	
994	643 914,54	2 492 331,69		0,10	
993	643 867,17	2 492 342,63		0,10	
992	643 866,27	2 492 338,73		0,10	
991	643 913,51	2 492 327,82		0,10	
990	643 906,28	2 492 301,62		0,10	
989	643 898,74	2 492 273,85		0,10	
988	643 889,94	2 492 243,76		0,10	
987	643 883,57	2 492 217,74		0,10	
986	643 875,13	2 492 190,28		0,10	
985	643 867,38	2 492 160,31		0,10	

## Раздел 2

## Сведения о местоположении границ объекта

1	2	3	4	5	6
984	643 859,88	2 492 132,49	Метод спутниковых геодезических измерений (определений)	0,10	
983	643 853,72	2 492 110,36		0,10	
982	643 808,27	2 492 121,66		0,10	
981	643 807,31	2 492 117,78		0,10	
980	643 852,68	2 492 106,50		0,10	
979	643 846,86	2 492 084,90		0,10	
978	643 841,01	2 492 063,71		0,10	
977	643 831,66	2 492 038,58		0,10	
976	643 786,61	2 492 027,28		0,10	
975	643 743,66	2 492 016,59		0,10	
974	643 742,92	2 492 034,68		0,10	
973	643 754,04	2 492 073,64		0,10	
972	643 782,71	2 492 063,82		0,10	
971	643 784,01	2 492 067,60		0,10	
970	643 755,15	2 492 077,49		0,10	
969	643 761,74	2 492 100,07		0,10	
968	643 771,10	2 492 130,45		0,10	
967	643 785,59	2 492 182,48		0,10	
966	643 822,23	2 492 172,01		0,10	
965	643 823,33	2 492 175,85		0,10	

**Раздел 2**

**Сведения о местоположении границ объекта**

1	2	3	4	5	6
964	643 786,66	2 492 186,34	Метод спутниковых геодезических измерений (определений)	0,10	—
963	643 799,52	2 492 237,70		0,10	
962	643 836,15	2 492 227,04		0,10	
961	643 837,27	2 492 230,88		0,10	
960	643 800,56	2 492 241,57		0,10	
959	643 815,67	2 492 294,86		0,10	
958	643 853,92	2 492 282,68		0,10	
957	643 855,13	2 492 286,49		0,10	
956	643 816,76	2 492 298,71		0,10	
955	643 831,86	2 492 351,96		0,10	
954	643 846,26	2 492 405,99		0,10	
953	643 861,27	2 492 461,88		0,10	
952	643 896,32	2 492 445,90		0,10	
951	643 897,98	2 492 449,54		0,10	
950	643 862,33	2 492 465,79		0,10	
949	643 872,25	2 492 501,50		0,10	
948	643 846,61	2 492 521,14		0,10	
947	643 818,72	2 492 535,35		0,10	
946	643 816,90	2 492 531,79		0,10	
945	643 844,47	2 492 517,74		0,10	



## Раздел 2

## Сведения о местоположении границ объекта

1	2	3	4	5	6
944	643 867,67	2 492 499,96	Метод спутниковых геодезических измерений (определений)	0,10	—
943	643 858,02	2 492 465,21		0,10	
942	643 842,40	2 492 407,03		0,10	
941	643 828,00	2 492 353,02		0,10	
940	643 812,39	2 492 297,94		0,10	
939	643 796,16	2 492 240,72		0,10	
938	643 782,27	2 492 185,47		0,10	
937	643 767,26	2 492 131,57		0,10	
936	643 757,90	2 492 101,21		0,10	
935	643 750,77	2 492 076,77		0,10	
934	643 738,90	2 492 035,16		0,10	
933	643 739,70	2 492 015,55		0,10	
932	643 704,34	2 492 005,38		0,10	
931	643 669,37	2 491 985,92		0,10	
930	643 647,83	2 491 974,69		0,10	
929	643 640,59	2 491 988,27		0,10	
928	643 637,86	2 491 986,73		0,10	
927	643 645,45	2 492 016,92		0,10	
926	643 652,24	2 492 041,47		0,10	
925	643 686,27	2 492 031,83		0,10	

Раздел 2

Сведения о местоположении границ объекта

1	2	3	4	5	6
924	643 687,36	2 492 035,68	Метод спутниковых геодезических измерений (определений)	0,10	—
923	643 653,29	2 492 045,33		0,10	
922	643 666,69	2 492 096,10		0,10	
921	643 709,17	2 492 083,90		0,10	
920	643 710,27	2 492 087,74		0,10	
919	643 667,75	2 492 099,96		0,10	
918	643 682,30	2 492 150,76		0,10	
917	643 729,39	2 492 138,26		0,10	
916	643 730,42	2 492 142,13		0,10	
915	643 683,39	2 492 154,61		0,10	
914	643 697,90	2 492 206,25		0,10	
913	643 734,91	2 492 195,02		0,10	
912	643 736,07	2 492 198,84		0,10	
911	643 698,99	2 492 210,10		0,10	
910	643 713,53	2 492 263,40		0,10	
909	643 755,91	2 492 251,07		0,10	
908	643 757,03	2 492 254,91		0,10	
907	643 714,56	2 492 267,27		0,10	
906	643 728,31	2 492 320,48		0,10	
905	643 770,64	2 492 309,22		0,10	

## Раздел 2

Сведения о местоположении границ объекта					
1	2	3	4	5	6
904	643 771,67	2 492 313,09	Метод спутниковых геодезических измерений (определений)	0,10	
903	643 729,35	2 492 324,34		0,10	
902	643 743,77	2 492 376,22		0,10	
901	643 787,35	2 492 363,12		0,10	
900	643 788,50	2 492 366,95		0,10	
899	643 744,85	2 492 380,07		0,10	
898	643 759,01	2 492 430,62		0,10	
897	643 801,16	2 492 416,18		0,10	
896	643 802,46	2 492 419,96		0,10	
895	643 760,07	2 492 434,49		0,10	
894	643 774,11	2 492 488,03		0,10	
893	643 814,55	2 492 476,42		0,10	
892	643 815,65	2 492 480,26		0,10	
891	643 775,12	2 492 491,90		0,10	
890	643 786,47	2 492 535,58		0,10	
889	643 782,60	2 492 536,59		0,10	
888	643 771,26	2 492 492,98		0,10	
887	643 727,65	2 492 504,85		0,10	
886	643 688,12	2 492 514,29		0,10	
885	643 699,90	2 492 560,20		0,10	

## Раздел 2

## Сведения о местоположении границ объекта

1	2	3	4	5	6
884	643 732,69	2 492 553,62	Метод спутниковых геодезических измерений (определений)	0,10	
883	643 733,47	2 492 557,54		0,10	
882	643 701,07	2 492 564,04		0,10	
881	643 709,49	2 492 588,27		0,10	
880	643 705,71	2 492 589,59		0,10	
879	643 697,20	2 492 565,08		0,10	
878	643 649,56	2 492 581,80		0,10	
877	643 648,23	2 492 578,03		0,10	
876	643 696,04	2 492 561,25		0,10	
875	643 684,24	2 492 515,25		0,10	
874	643 637,51	2 492 527,01		0,10	
873	643 636,53	2 492 523,13		0,10	
872	643 685,19	2 492 510,88		0,10	
871	643 726,65	2 492 500,97		0,10	
870	643 770,25	2 492 489,11		0,10	
869	643 756,23	2 492 435,64		0,10	
868	643 712,31	2 492 447,02		0,10	
867	643 671,83	2 492 458,62		0,10	
866	643 628,71	2 492 470,50		0,10	
865	643 627,65	2 492 466,64		0,10	

## Раздел 2

## Сведения о местоположении границ объекта

1	2	3	4	5	6
864	643 670,75	2 492 454,76	Метод спутниковых геодезических измерений (определений)	0,10	
863	643 711,25	2 492 443,16		0,10	
862	643 755,18	2 492 431,78		0,10	
861	643 740,99	2 492 381,12		0,10	
860	643 698,76	2 492 391,45		0,10	
859	643 652,64	2 492 402,50		0,10	
858	643 620,76	2 492 400,97		0,10	
857	643 614,17	2 492 377,14		0,10	
856	643 618,02	2 492 376,07		0,10	
855	643 623,84	2 492 397,11		0,10	
854	643 652,26	2 492 398,48		0,10	
853	643 697,82	2 492 387,57		0,10	
852	643 739,91	2 492 377,27		0,10	
851	643 725,46	2 492 325,30		0,10	
850	643 681,81	2 492 335,22		0,10	
849	643 680,93	2 492 331,32		0,10	
848	643 724,43	2 492 321,44		0,10	
847	643 710,83	2 492 268,82		0,10	
846	643 686,91	2 492 281,21		0,10	
845	643 685,07	2 492 277,65		0,10	

Раздел 2

Сведения о местоположении границ объекта

1	2	3	4	5	6
844	643 709,78	2 492 264,86	Метод спутниковых геодезических измерений (определений)	0,10	—
843	643 694,96	2 492 210,62		0,10	
842	643 679,40	2 492 209,11		0,10	
841	643 679,78	2 492 205,13		0,10	
840	643 693,81	2 492 206,49		0,10	
839	643 679,53	2 492 155,66		0,10	
838	643 646,78	2 492 164,66		0,10	
837	643 611,38	2 492 173,11		0,10	
836	643 610,45	2 492 169,22		0,10	
835	643 645,78	2 492 160,78		0,10	
834	643 678,44	2 492 151,81		0,10	
833	643 663,89	2 492 101,00		0,10	
832	643 617,73	2 492 112,57		0,10	
831	643 616,75	2 492 108,69		0,10	
830	643 662,83	2 492 097,14		0,10	
829	643 649,42	2 492 046,36		0,10	
828	643 604,13	2 492 057,65		0,10	
827	643 603,17	2 492 053,77		0,10	
826	643 648,38	2 492 042,50		0,10	
825	643 641,59	2 492 017,94		0,10	

## Раздел 2

## Сведения о местоположении границ объекта

1	2	3	4	5	6
824	643 633,05	2 491 984,02	Метод спутниковых геодезических измерений (определений)	0,10	
823	643 592,94	2 491 961,42		0,10	
822	643 599,32	2 491 949,10		0,10	
821	643 586,12	2 491 942,25		0,10	
820	643 570,83	2 491 948,80		0,10	
819	643 569,25	2 491 945,12		0,10	
818	643 581,81	2 491 939,75		0,10	
817	643 551,51	2 491 922,19		0,10	
816	643 518,77	2 491 903,85		0,10	
815	643 535,59	2 491 959,16		0,10	
814	643 549,79	2 492 008,33		0,10	
813	643 588,67	2 491 998,23		0,10	
812	643 589,68	2 492 002,10		0,10	
811	643 550,88	2 492 012,18		0,10	
810	643 565,42	2 492 065,09		0,10	
809	643 580,14	2 492 116,77		0,10	
808	643 528,81	2 492 126,86		0,10	
807	643 528,04	2 492 122,93		0,10	
806	643 575,10	2 492 113,69		0,10	
805	643 562,02	2 492 067,83		0,10	



## Раздел 2

## Сведения о местоположении границ объекта

1	2	3	4	5	6
804	643 520,02	2 492 072,98	Метод спутниковых геодезических измерений (определений)	0,10	
803	643 519,53	2 492 069,01		0,10	
802	643 560,95	2 492 063,93		0,10	
801	643 546,98	2 492 013,09		0,10	
800	643 500,39	2 492 022,63		0,10	
799	643 499,59	2 492 018,71		0,10	
798	643 545,89	2 492 009,23		0,10	
797	643 532,22	2 491 961,91		0,10	
796	643 489,99	2 491 966,82		0,10	
795	643 489,53	2 491 962,84		0,10	
794	643 531,06	2 491 958,02		0,10	
793	643 513,74	2 491 901,05		0,10	
792	643 484,35	2 491 885,28		0,10	
791	643 477,67	2 491 906,36		0,10	
790	643 473,86	2 491 905,15		0,10	
789	643 480,77	2 491 883,33		0,10	
788	643 460,11	2 491 871,72		0,10	
787	643 435,71	2 491 858,01		0,10	
786	643 421,91	2 491 882,67		0,10	
785	643 434,17	2 491 926,65		0,10	

Раздел 2

Сведения о местоположении границ объекта

1	2	3	4	5	6
784	643 445,90	2 491 971,13	Метод спутниковых геодезических измерений (определений)	0,10	—
783	643 463,08	2 492 030,62		0,10	
782	643 477,03	2 492 084,89		0,10	
781	643 487,91	2 492 124,88		0,10	
780	643 484,06	2 492 125,93		0,10	
779	643 473,17	2 492 085,91		0,10	
778	643 459,22	2 492 031,68		0,10	
777	643 442,04	2 491 972,19		0,10	
776	643 430,31	2 491 927,69		0,10	
775	643 419,12	2 491 887,55		0,10	
774	643 404,69	2 491 912,82		0,10	
773	643 381,39	2 491 954,82		0,10	
772	643 390,33	2 491 984,68		0,10	
771	643 403,91	2 492 033,81		0,10	
770	643 410,50	2 492 072,84		0,10	
769	643 421,77	2 492 117,55		0,10	
768	643 417,89	2 492 118,53		0,10	
767	643 406,58	2 492 073,66		0,10	
766	643 399,99	2 492 034,67		0,10	
765	643 386,49	2 491 985,78		0,10	

## Раздел 2

## Сведения о местоположении границ объекта

1	2	3	4	5	6
764	643 377,07	2 491 954,36	Метод спутниковых геодезических измерений (определений)	0,10	
763	643 399,50	2 491 913,94		0,10	
762	643 361,17	2 491 915,04		0,10	
761	643 345,32	2 491 895,43		0,10	
760	643 348,43	2 491 892,92		0,10	
759	643 363,03	2 491 910,98		0,10	
758	643 401,77	2 491 909,87		0,10	
757	643 416,58	2 491 883,93		0,10	
756	643 378,10	2 491 877,95		0,10	
755	643 339,15	2 491 871,47		0,10	
754	643 357,46	2 491 882,34		0,10	
753	643 355,42	2 491 885,78		0,10	
752	643 329,65	2 491 870,48		0,10	
751	643 313,46	2 491 899,70		0,10	
750	643 318,68	2 491 918,82		0,10	
749	643 328,95	2 491 952,95		0,10	
748	643 341,79	2 491 996,75		0,10	
747	643 356,00	2 492 046,02		0,10	
746	643 363,41	2 492 088,51		0,10	
745	643 374,29	2 492 123,30		0,10	

## Раздел 2

Сведения о местоположении границ объекта					
1	2	3	4	5	6
744	643 370,47	2 492 124,50	Метод спутниковых геодезических измерений (определений)	0,10	—
743	643 359,51	2 492 089,45		0,10	
742	643 352,10	2 492 046,92		0,10	
741	643 337,95	2 491 997,87		0,10	
740	643 325,11	2 491 954,09		0,10	
739	643 315,52	2 491 922,19		0,10	
738	643 292,73	2 491 933,25		0,10	
737	643 267,78	2 491 944,69		0,10	
736	643 283,77	2 491 993,26		0,10	
735	643 297,08	2 492 033,23		0,10	
734	643 307,10	2 492 066,76		0,10	
733	643 289,65	2 492 089,86		0,10	
732	643 286,46	2 492 087,45		0,10	
731	643 302,68	2 492 065,96		0,10	
730	643 293,26	2 492 034,43		0,10	
729	643 279,97	2 491 994,52		0,10	
728	643 262,86	2 491 942,55		0,10	
727	643 291,03	2 491 929,63		0,10	
726	643 314,39	2 491 918,30		0,10	
725	643 309,18	2 491 899,18		0,10	

## Раздел 2

## Сведения о местоположении границ объекта

1	2	3	4	5	6
724	643 327,09	2 491 866,38	Метод спутниковых геодезических измерений (определений)	0,10	
723	643 351,60	2 491 835,46		0,10	
722	643 359,58	2 491 810,92		0,10	
721	643 334,29	2 491 802,54		0,10	
720	643 305,70	2 491 794,93		0,10	
719	643 294,49	2 491 791,21		0,10	
718	643 252,59	2 491 884,64		0,10	
717	643 248,71	2 491 893,28		0,10	
716	643 221,41	2 491 951,96		0,10	
715	643 220,13	2 491 954,67		0,10	
714	643 158,39	2 492 088,76		0,10	
713	643 135,16	2 492 140,86		0,10	
712	643 189,76	2 492 327,44		0,10	
711	643 199,06	2 492 323,18		0,10	
710	643 221,03	2 492 373,23		0,10	
709	643 202,14	2 492 381,70		0,10	
708	643 215,65	2 492 409,56		0,10	
707	643 237,50	2 492 452,96		0,10	
706	643 259,07	2 492 498,14		0,10	
705	643 293,25	2 492 481,26		0,10	

## Раздел 2

## Сведения о местоположении границ объекта

1	2	3	4	5	6
704	643 325,15	2 492 465,20	Метод спутниковых геодезических измерений (определений)	0,10	
703	643 338,27	2 492 496,09		0,10	
702	643 349,00	2 492 520,33		0,10	
701	643 360,94	2 492 549,08		0,10	
700	643 372,17	2 492 575,59		0,10	
699	643 382,82	2 492 600,53		0,10	
698	643 394,88	2 492 628,36		0,10	
697	643 424,44	2 492 678,97		0,10	
696	643 439,38	2 492 704,98		0,10	
695	643 453,35	2 492 728,80		0,10	
694	643 491,58	2 492 707,54		0,10	
693	643 470,54	2 492 671,80		0,10	
692	643 449,62	2 492 635,06		0,10	
691	643 419,05	2 492 583,61		0,10	
690	643 422,49	2 492 581,57		0,10	
689	643 453,08	2 492 633,04		0,10	
688	643 474,00	2 492 669,80		0,10	
687	643 495,08	2 492 705,60		0,10	
686	643 539,29	2 492 681,30		0,10	
685	643 521,86	2 492 642,92		0,10	

## Раздел 2

## Сведения о местоположении границ объекта

1	2	3	4	5	6
684	643 504,35	2 492 601,69	Метод спутниковых геодезических измерений (определений)	0,10	
683	643 522,79	2 492 575,54		0,10	
682	643 526,06	2 492 577,85		0,10	
681	643 508,91	2 492 602,17		0,10	
680	643 525,52	2 492 641,32		0,10	
679	643 542,80	2 492 679,35		0,10	
678	643 583,16	2 492 656,74		0,10	
677	643 618,42	2 492 636,98		0,10	
676	643 605,35	2 492 593,51		0,10	
675	643 568,60	2 492 601,99		0,10	
674	643 567,70	2 492 598,09		0,10	
673	643 604,36	2 492 589,63		0,10	
672	643 593,30	2 492 537,90		0,10	
671	643 549,87	2 492 547,42		0,10	
670	643 549,02	2 492 543,51		0,10	
669	643 592,36	2 492 534,02		0,10	
668	643 577,27	2 492 478,39		0,10	
667	643 581,13	2 492 477,35		0,10	
666	643 596,78	2 492 535,05		0,10	
665	643 607,46	2 492 584,97		0,10	



## Раздел 2

## Сведения о местоположении границ объекта

1	2	3	4	5	6
664	643 615,82	2 492 567,46	Метод спутниковых геодезических измерений (определений)	0,10	—
663	643 619,43	2 492 569,19		0,10	
662	643 608,87	2 492 591,30		0,10	
661	643 622,01	2 492 635,03		0,10	
660	643 667,53	2 492 610,84		0,10	
659	643 669,40	2 492 614,37		0,10	
658	643 621,76	2 492 639,70		0,10	
657	643 585,12	2 492 660,22		0,10	
656	643 542,78	2 492 683,95		0,10	
655	643 495,31	2 492 710,04		0,10	
654	643 451,87	2 492 734,20		0,10	
653	643 435,92	2 492 706,98		0,10	
652	643 421,93	2 492 682,62		0,10	
651	643 383,41	2 492 702,50		0,10	
650	643 381,58	2 492 698,95		0,10	
649	643 419,92	2 492 679,16		0,10	
648	643 392,31	2 492 631,91		0,10	
647	643 354,22	2 492 651,26		0,10	
646	643 352,41	2 492 647,69		0,10	
645	643 390,51	2 492 628,34		0,10	

## Раздел 2

## Сведения о местоположении границ объекта

1	2	3	4	5	6
644	643 379,14	2 492 602,11	Метод спутниковых геодезических измерений (определений)	0,10	
643	643 369,31	2 492 579,08		0,10	
642	643 331,79	2 492 596,47		0,10	
641	643 330,10	2 492 592,84		0,10	
640	643 367,74	2 492 575,40		0,10	
639	643 357,26	2 492 550,62		0,10	
638	643 346,14	2 492 523,89		0,10	
637	643 306,60	2 492 544,13		0,10	
636	643 304,78	2 492 540,57		0,10	
635	643 344,57	2 492 520,20		0,10	
634	643 334,61	2 492 497,69		0,10	
633	643 323,13	2 492 470,70		0,10	
632	643 295,03	2 492 484,84		0,10	
631	643 257,21	2 492 503,52		0,10	
630	643 233,90	2 492 454,72		0,10	
629	643 212,07	2 492 411,34		0,10	
628	643 198,49	2 492 383,34		0,10	
627	643 195,39	2 492 384,73		0,10	
626	643 199,40	2 492 392,74		0,10	
625	643 209,46	2 492 413,28		0,10	

Раздел 2

Сведения о местоположении границ объекта

1	2	3	4	5	6
624	643 224,50	2 492 444,57	Метод спутниковых геодезических измерений (определений)	0,10	
623	643 234,86	2 492 465,91		0,10	
622	643 260,10	2 492 516,67		0,10	
621	643 283,80	2 492 567,99		0,10	
620	643 299,06	2 492 601,36		0,10	
619	643 311,71	2 492 629,10		0,10	
618	643 333,10	2 492 673,90		0,10	
617	643 348,46	2 492 705,49		0,10	
616	643 361,67	2 492 732,58		0,10	
615	643 383,04	2 492 776,93		0,10	
614	643 351,85	2 492 802,62		0,10	
613	643 315,83	2 492 832,06		0,10	
612	643 279,50	2 492 868,77		0,10	
611	643 249,95	2 492 898,26		0,10	
610	643 211,22	2 492 937,15		0,10	
609	643 208,38	2 492 934,33		0,10	
608	643 247,13	2 492 895,44		0,10	
607	643 275,65	2 492 866,96		0,10	
606	643 262,94	2 492 841,57		0,10	
605	643 266,51	2 492 839,78		0,10	

## Раздел 2

Сведения о местоположении границ объекта					
1	2	3	4	5	6
604	643 278,62	2 492 863,97	Метод спутниковых геодезических измерений (определенный)	0,10	—
603	643 313,13	2 492 829,10		0,10	
602	643 349,31	2 492 799,52		0,10	
601	643 378,08	2 492 775,83		0,10	
600	643 358,94	2 492 736,13		0,10	
599	643 325,35	2 492 752,44		0,10	
598	643 281,25	2 492 774,43		0,10	
597	643 242,01	2 492 793,68		0,10	
596	643 200,82	2 492 814,16		0,10	
595	643 147,85	2 492 840,55		0,10	
594	643 146,07	2 492 836,97		0,10	
593	643 199,04	2 492 810,58		0,10	
592	643 240,23	2 492 790,10		0,10	
591	643 279,47	2 492 770,85		0,10	
590	643 323,59	2 492 748,86		0,10	
589	643 357,19	2 492 732,53		0,10	
588	643 344,86	2 492 707,25		0,10	
587	643 330,41	2 492 677,51		0,10	
586	643 292,53	2 492 697,59		0,10	
585	643 251,51	2 492 719,55		0,10	

## Раздел 2

## Сведения о местоположении границ объекта

1	2	3	4	5	6
584	643 216,92	2 492 738,09	Метод спутниковых геодезических измерений (определений)	0,10	
583	643 176,25	2 492 759,83		0,10	
582	643 131,67	2 492 783,78		0,10	
581	643 129,78	2 492 780,25		0,10	
580	643 174,37	2 492 756,31		0,10	
579	643 215,04	2 492 734,57		0,10	
578	643 249,62	2 492 716,03		0,10	
577	643 290,65	2 492 694,05		0,10	
576	643 328,66	2 492 673,91		0,10	
575	643 308,93	2 492 632,57		0,10	
574	643 270,76	2 492 649,48		0,10	
573	643 228,02	2 492 668,51		0,10	
572	643 189,57	2 492 689,58		0,10	
571	643 148,25	2 492 711,42		0,10	
570	643 103,78	2 492 736,02		0,10	
569	643 073,11	2 492 723,09		0,10	
568	643 074,66	2 492 719,40		0,10	
567	643 103,54	2 492 731,58		0,10	
566	643 146,35	2 492 707,90		0,10	
565	643 187,67	2 492 686,06		0,10	

## Раздел 2

Сведения о местоположении границ объекта					
1	2	3	4	5	6
564	643 226,24	2 492 664,93	Метод спутниковых геодезических измерений (определений)	0,10	—
563	643 269,14	2 492 645,82		0,10	
562	643 307,24	2 492 628,94		0,10	
561	643 295,42	2 492 603,02		0,10	
560	643 281,09	2 492 571,68		0,10	
559	643 244,57	2 492 591,69		0,10	
558	643 207,23	2 492 612,56		0,10	
557	643 157,49	2 492 635,91		0,10	
556	643 116,66	2 492 654,89		0,10	
555	643 098,99	2 492 670,62		0,10	
554	643 096,33	2 492 667,64		0,10	
553	643 103,82	2 492 660,96		0,10	
552	643 068,79	2 492 677,54		0,10	
551	643 067,08	2 492 673,93		0,10	
550	643 114,70	2 492 651,39		0,10	
549	643 155,79	2 492 632,29		0,10	
548	643 205,41	2 492 609,00		0,10	
547	643 242,63	2 492 588,19		0,10	
546	643 279,41	2 492 568,03		0,10	
545	643 257,37	2 492 520,29		0,10	

## Раздел 2

## Сведения о местоположении границ объекта

1	2	3	4	5	6
544	643 216,04	2 492 542,42	Метод спутниковых геодезических измерений (определений)	0,10	
543	643 180,08	2 492 561,35		0,10	
542	643 141,11	2 492 580,19		0,10	
541	643 159,22	2 492 589,11		0,10	
540	643 157,45	2 492 592,70		0,10	
539	643 136,55	2 492 582,40		0,10	
538	643 087,40	2 492 606,36		0,10	
537	643 038,36	2 492 629,58		0,10	
536	643 036,65	2 492 625,97		0,10	
535	643 085,66	2 492 602,76		0,10	
534	643 135,06	2 492 578,67		0,10	
533	643 178,28	2 492 557,77		0,10	
532	643 214,16	2 492 538,88		0,10	
531	643 255,64	2 492 516,68		0,10	
530	643 232,15	2 492 469,43		0,10	
529	643 192,10	2 492 488,26		0,10	
528	643 167,95	2 492 499,64		0,10	
527	643 129,82	2 492 517,62		0,10	
526	643 088,28	2 492 536,27		0,10	
525	643 044,95	2 492 554,63		0,10	



Раздел 2

Сведения о местоположении границ объекта

1	2	3	4	5	6
524	643 012,13	2 492 568,80	Метод спутниковых геодезических измерений (определений)	0,10	
523	642 973,48	2 492 585,43		0,10	
522	642 988,30	2 492 612,25		0,10	
521	643 004,10	2 492 640,35		0,10	
520	643 032,20	2 492 690,35		0,10	
519	643 046,01	2 492 716,24		0,10	
518	643 062,05	2 492 746,91		0,10	
517	643 076,12	2 492 772,82		0,10	
516	643 089,86	2 492 798,51		0,10	
515	643 101,27	2 492 821,28		0,10	
514	643 115,89	2 492 850,46		0,10	
513	643 140,09	2 492 900,69		0,10	
512	643 153,74	2 492 928,83		0,10	
511	643 165,87	2 492 906,82		0,10	
510	643 197,13	2 492 878,47		0,10	
509	643 199,82	2 492 881,44		0,10	
508	643 169,05	2 492 909,34		0,10	
507	643 154,79	2 492 935,21		0,10	
506	643 152,36	2 492 935,15		0,10	
505	643 137,34	2 492 904,18		0,10	

## Раздел 2

## Сведения о местоположении границ объекта

1	2	3	4	5	6
504	643 103,52	2 492 919,41	Метод спутниковых геодезических измерений (определений)	0,10	
503	643 058,05	2 492 939,96		0,10	
502	643 056,40	2 492 936,31		0,10	
501	643 101,88	2 492 915,77		0,10	
500	643 135,60	2 492 900,58		0,10	
499	643 113,08	2 492 853,83		0,10	
498	643 069,33	2 492 869,43		0,10	
497	643 030,21	2 492 883,04		0,10	
496	642 998,61	2 492 901,88		0,10	
495	642 996,56	2 492 898,45		0,10	
494	643 028,51	2 492 879,40		0,10	
493	643 068,01	2 492 865,65		0,10	
492	643 111,30	2 492 850,22		0,10	
491	643 097,69	2 492 823,08		0,10	
490	643 087,09	2 492 801,92		0,10	
489	643 047,18	2 492 816,46		0,10	
488	643 003,97	2 492 831,97		0,10	
487	642 959,03	2 492 848,44		0,10	
486	642 957,65	2 492 844,68		0,10	
485	643 002,61	2 492 828,21		0,10	

## Раздел 2

## Сведения о местоположении границ объекта

1	2	3	4	5	6
484	643 045,82	2 492 812,70	Метод спутниковых геодезических измерений (определений)	0,10	
483	643 085,23	2 492 798,34		0,10	
482	643 072,60	2 492 774,72		0,10	
481	643 059,36	2 492 750,34		0,10	
480	643 021,89	2 492 764,56		0,10	
479	642 970,58	2 492 783,92		0,10	
478	642 922,65	2 492 802,00		0,10	
477	642 921,24	2 492 798,25		0,10	
476	642 969,16	2 492 780,18		0,10	
475	643 020,47	2 492 760,82		0,10	
474	643 057,46	2 492 746,78		0,10	
473	643 042,47	2 492 718,10		0,10	
472	643 029,49	2 492 693,76		0,10	
471	642 992,72	2 492 706,40		0,10	
470	642 949,95	2 492 721,46		0,10	
469	642 906,76	2 492 735,93		0,10	
468	642 865,79	2 492 750,05		0,10	
467	642 864,49	2 492 746,27		0,10	
466	642 905,48	2 492 732,15		0,10	
465	642 948,65	2 492 717,68		0,10	

## Раздел 2

## Сведения о местоположении границ объекта

1	2	3	4	5	6
464	642 991,40	2 492 702,62	Метод спутниковых геодезических измерений (определений)	0,10	
463	643 027,53	2 492 690,20		0,10	
462	643 001,35	2 492 643,63		0,10	
461	642 962,53	2 492 657,49		0,10	
460	642 915,33	2 492 676,04		0,10	
459	642 883,06	2 492 688,34		0,10	
458	642 843,85	2 492 700,02		0,10	
457	642 842,71	2 492 696,18		0,10	
456	642 881,78	2 492 684,54		0,10	
455	642 913,89	2 492 672,30		0,10	
454	642 961,13	2 492 653,75		0,10	
453	642 999,36	2 492 640,09		0,10	
452	642 984,80	2 492 614,19		0,10	
451	642 967,84	2 492 583,51		0,10	
450	643 010,55	2 492 565,12		0,10	
449	643 043,37	2 492 550,95		0,10	
448	643 086,68	2 492 532,61		0,10	
447	643 128,14	2 492 513,98		0,10	
446	643 166,25	2 492 496,02		0,10	
445	643 190,40	2 492 484,64		0,10	

## Раздел 2

Сведения о местоположении границ объекта					
1	2	3	4	5	6
444	643 230,39	2 492 465,84	Метод спутниковых геодезических измерений (определений)	0,10	
443	643 220,90	2 492 446,31		0,10	
442	643 206,73	2 492 416,83		0,10	
441	643 172,58	2 492 433,42		0,10	
440	643 126,16	2 492 456,15		0,10	
439	643 085,79	2 492 475,41		0,10	
438	643 043,54	2 492 491,28		0,10	
437	643 001,53	2 492 506,99		0,10	
436	642 963,02	2 492 521,66		0,10	
435	642 961,60	2 492 517,92		0,10	
434	643 000,11	2 492 503,25		0,10	
433	643 042,14	2 492 487,54		0,10	
432	643 084,23	2 492 471,73		0,10	
431	643 124,42	2 492 452,55		0,10	
430	643 170,82	2 492 429,82		0,10	
429	643 204,98	2 492 413,23		0,10	
428	643 195,82	2 492 394,52		0,10	
427	643 191,74	2 492 386,37		0,10	
426	643 171,41	2 492 395,49		0,10	
425	643 161,73	2 492 373,64		0,10	

## Раздел 2

## Сведения о местоположении границ объекта

1	2	3	4	5	6
424	643 148,00	2 492 380,59	Метод спутниковых геодезических измерений (определений)	0,10	—
423	643 101,87	2 492 404,28		0,10	
422	643 064,75	2 492 419,09		0,10	
421	643 019,35	2 492 437,01		0,10	
420	642 981,49	2 492 451,79		0,10	
419	642 980,04	2 492 448,06		0,10	
418	643 017,89	2 492 433,29		0,10	
417	643 063,27	2 492 415,37		0,10	
416	643 098,59	2 492 401,28		0,10	
415	643 090,26	2 492 374,14		0,10	
414	643 048,78	2 492 378,74		0,10	
413	643 048,34	2 492 374,76		0,10	
412	643 093,12	2 492 369,80		0,10	
411	643 102,25	2 492 399,59		0,10	
410	643 146,18	2 492 377,03		0,10	
409	643 160,11	2 492 369,98		0,10	
408	643 149,44	2 492 345,92		0,10	
407	643 166,23	2 492 338,23		0,10	
406	643 162,88	2 492 320,95		0,10	
405	643 109,66	2 492 139,01		0,10	

## Раздел 2

## Сведения о местоположении границ объекта

1	2	3	4	5	6
404	643 134,18	2 492 084,13	Метод спутниковых геодезических измерений (определений)	0,10	
403	643 216,68	2 491 905,40		0,10	
402	643 229,56	2 491 877,31		0,10	
401	643 242,24	2 491 849,14		0,10	
400	643 254,76	2 491 821,30		0,10	
399	643 269,33	2 491 788,74		0,10	
398	643 273,02	2 491 780,44		0,10	
397	643 155,38	2 491 742,22		0,10	
396	643 153,16	2 491 781,07		0,10	
395	643 150,62	2 491 816,29		0,10	
394	643 147,68	2 491 861,89		0,10	
393	643 143,69	2 491 861,64		0,10	
392	643 146,62	2 491 816,01		0,10	
391	643 149,16	2 491 780,81		0,10	
390	643 151,32	2 491 743,26		0,10	
389	643 112,20	2 491 745,07		0,10	
388	643 109,31	2 491 774,20		0,10	
387	643 106,56	2 491 808,75		0,10	
386	643 101,30	2 491 865,38		0,10	
385	643 096,25	2 491 921,45		0,10	



## Раздел 2

## Сведения о местоположении границ объекта

1	2	3	4	5	6
384	643 090,82	2 491 977,32	Метод спутниковых геодезических измерений (определений)	0,10	
383	643 038,35	2 491 978,92		0,10	
382	643 038,23	2 491 974,92		0,10	
381	643 087,18	2 491 973,42		0,10	
380	643 092,06	2 491 923,18		0,10	
379	643 050,86	2 491 921,69		0,10	
378	643 051,00	2 491 917,69		0,10	
377	643 092,44	2 491 919,19		0,10	
376	643 097,14	2 491 867,02		0,10	
375	643 054,23	2 491 863,26		0,10	
374	643 054,58	2 491 859,27		0,10	
373	643 097,50	2 491 863,03		0,10	
372	643 102,58	2 491 808,41		0,10	
371	643 105,33	2 491 773,84		0,10	
370	643 108,16	2 491 745,30		0,10	
369	643 062,85	2 491 748,21		0,10	
368	643 019,22	2 491 750,29		0,10	
367	643 016,00	2 491 802,22		0,10	
366	643 011,23	2 491 859,68		0,10	
365	643 005,60	2 491 920,86		0,10	

## Раздел 2

## Сведения о местоположении границ объекта

1	2	3	4	5	6
364	642 999,89	2 491 974,23	Метод спутниковых геодезических измерений (определенный)	0,10	
363	642 994,97	2 492 019,79		0,10	
362	643 036,05	2 492 024,44		0,10	
361	643 035,60	2 492 028,41		0,10	
360	642 992,68	2 492 023,55		0,10	
359	642 968,25	2 492 024,03		0,10	
358	642 938,96	2 492 021,35		0,10	
357	642 939,32	2 492 017,37		0,10	
356	642 968,39	2 492 020,03		0,10	
355	642 990,97	2 492 019,58		0,10	
354	642 995,70	2 491 975,72		0,10	
353	642 955,63	2 491 969,85		0,10	
352	642 956,21	2 491 965,89		0,10	
351	642 996,13	2 491 971,74		0,10	
350	643 001,62	2 491 920,46		0,10	
349	643 007,25	2 491 859,34		0,10	
348	643 012,02	2 491 801,94		0,10	
347	643 015,23	2 491 749,97		0,10	
346	642 968,78	2 491 739,86		0,10	
345	642 933,06	2 491 737,41		0,10	

## Раздел 2

## Сведения о местоположении границ объекта

1	2	3	4	5	6
344	642 929,48	2 491 760,54	Метод спутниковых геодезических измерений (определений)	0,10	
343	642 926,55	2 491 791,21		0,10	
342	642 967,39	2 491 793,47		0,10	
341	642 967,17	2 491 797,47		0,10	
340	642 926,17	2 491 795,19		0,10	
339	642 923,62	2 491 818,00		0,10	
338	642 921,71	2 491 847,78		0,10	
337	642 918,89	2 491 875,22		0,10	
336	642 916,70	2 491 904,69		0,10	
335	642 959,14	2 491 909,54		0,10	
334	642 958,69	2 491 913,51		0,10	
333	642 916,38	2 491 908,68		0,10	
332	642 914,43	2 491 932,15		0,10	
331	642 910,61	2 491 962,50		0,10	
330	642 907,43	2 491 994,77		0,10	
329	642 905,19	2 492 017,53		0,10	
328	642 901,21	2 492 017,13		0,10	
327	642 903,45	2 491 994,37		0,10	
326	642 906,43	2 491 964,14		0,10	
325	642 862,99	2 491 961,27		0,10	

## Раздел 2

Сведения о местоположении границ объекта					
1	2	3	4	5	6
324	642 863,26	2 491 957,28	Метод спутниковых геодезических измерений (определений)	0,10	
323	642 906,88	2 491 960,10		0,10	
322	642 910,45	2 491 931,73		0,10	
321	642 912,57	2 491 906,30		0,10	
320	642 914,91	2 491 874,86		0,10	
319	642 917,52	2 491 849,45		0,10	
318	642 913,17	2 491 849,13		0,10	
317	642 894,60	2 491 847,65		0,10	
316	642 871,90	2 491 844,93		0,10	
315	642 830,55	2 491 842,18		0,10	
314	642 826,04	2 491 895,29		0,10	
313	642 872,29	2 491 899,17		0,10	
312	642 871,96	2 491 903,16		0,10	
311	642 825,68	2 491 899,28		0,10	
310	642 820,14	2 491 955,06		0,10	
309	642 817,97	2 491 984,60		0,10	
308	642 844,16	2 491 988,30		0,10	
307	642 870,45	2 491 995,43		0,10	
306	642 869,41	2 491 999,29		0,10	
305	642 843,36	2 491 992,22		0,10	

## Раздел 2

## Сведения о местоположении границ объекта

1	2	3	4	5	6
304	642 817,61	2 491 988,66	Метод спутниковых геодезических измерений (определений)	0,10	—
303	642 812,98	2 492 033,51		0,10	
302	642 843,43	2 492 038,32		0,10	
301	642 842,80	2 492 042,27		0,10	
300	642 812,58	2 492 037,50		0,10	
299	642 808,54	2 492 078,85		0,10	
298	642 805,68	2 492 111,25		0,10	
297	642 801,98	2 492 144,57		0,10	
296	642 798,22	2 492 173,33		0,10	
295	642 796,46	2 492 207,25		0,10	
294	642 792,47	2 492 207,04		0,10	
293	642 794,24	2 492 172,97		0,10	
292	642 797,73	2 492 146,17		0,10	
291	642 745,35	2 492 142,45		0,10	
290	642 745,64	2 492 138,46		0,10	
289	642 798,21	2 492 142,20		0,10	
288	642 801,70	2 492 110,85		0,10	
287	642 804,37	2 492 080,57		0,10	
286	642 763,18	2 492 078,90		0,10	
285	642 763,34	2 492 074,90		0,10	

## Раздел 2

## Сведения о местоположении границ объекта

1	2	3	4	5	6
284	642 804,74	2 492 076,58	Метод спутниковых геодезических измерений (определенный)	0,10	
283	642 808,61	2 492 037,02		0,10	
282	642 767,00	2 492 033,65		0,10	
281	642 767,32	2 492 029,67		0,10	
280	642 809,01	2 492 033,04		0,10	
279	642 813,84	2 491 986,21		0,10	
278	642 816,01	2 491 956,78		0,10	
277	642 766,81	2 491 954,13		0,10	
276	642 767,02	2 491 950,14		0,10	
275	642 816,30	2 491 952,79		0,10	
274	642 821,69	2 491 898,98		0,10	
273	642 775,90	2 491 896,08		0,10	
272	642 776,15	2 491 892,09		0,10	
271	642 822,05	2 491 895,00		0,10	
270	642 826,57	2 491 841,91		0,10	
269	642 783,96	2 491 839,05		0,10	
268	642 784,23	2 491 835,06		0,10	
267	642 826,90	2 491 837,92		0,10	
266	642 831,17	2 491 785,64		0,10	
265	642 788,98	2 491 780,32		0,10	

## Раздел 2

## Сведения о местоположении границ объекта

1	2	3	4	5	6
264	642 789,48	2 491 776,36	Метод спутниковых геодезических измерений (определений)	0,10	
263	642 831,51	2 491 781,65		0,10	
262	642 833,82	2 491 755,35		0,10	
261	642 831,95	2 491 727,36		0,10	
260	642 795,76	2 491 723,43		0,10	
259	642 796,19	2 491 719,46		0,10	
258	642 833,87	2 491 723,54		0,10	
257	642 863,25	2 491 726,64		0,10	
256	642 884,52	2 491 728,25		0,10	
255	642 921,32	2 491 732,53		0,10	
254	642 924,46	2 491 724,90		0,10	
253	642 933,14	2 491 703,04		0,10	
252	642 938,98	2 491 688,21		0,10	
251	642 914,68	2 491 681,06		0,10	
250	642 916,73	2 491 672,57		0,10	
249	642 910,28	2 491 671,63		0,10	
248	642 877,10	2 491 667,59		0,10	
247	642 845,57	2 491 663,53		0,10	
246	642 818,41	2 491 661,40		0,10	
245	642 778,57	2 491 658,08		0,10	

## Раздел 2

## Сведения о местоположении границ объекта

1	2	3	4	5	6
244	642 754,87	2 491 656,09	Метод спутниковых геодезических измерений (определений)	0,10	
243	642 753,88	2 491 666,21		0,10	
242	642 753,04	2 491 679,82		0,10	
241	642 751,49	2 491 704,04		0,10	
240	642 750,98	2 491 707,50		0,10	
239	642 752,89	2 491 708,02		0,10	
238	642 748,56	2 491 724,02		0,10	
237	642 746,17	2 491 755,39		0,10	
236	642 743,90	2 491 776,55		0,10	
235	642 740,94	2 491 801,04		0,10	
234	642 737,89	2 491 831,93		0,10	
233	642 734,58	2 491 859,98		0,10	
232	642 731,87	2 491 891,75		0,10	
231	642 729,12	2 491 920,14		0,10	
230	642 726,21	2 491 948,89		0,10	
229	642 724,28	2 491 974,99		0,10	
228	642 722,14	2 491 999,49		0,10	
227	642 746,74	2 491 994,66		0,10	
226	642 747,51	2 491 998,59	0,10		
225	642 721,82	2 492 003,63	0,10		



## Раздел 2

Сведения о местоположении границ объекта					
1	2	3	4	5	6
224	642 719,63	2 492 037,94	Метод спутниковых геодезических измерений (определений)	0,10	
223	642 715,42	2 492 073,68		0,10	
222	642 712,85	2 492 103,93		0,10	
221	642 709,89	2 492 137,90		0,10	
220	642 704,87	2 492 198,35		0,10	
219	642 744,64	2 492 200,15		0,10	
218	642 744,46	2 492 204,15		0,10	
217	642 704,53	2 492 202,34		0,10	
216	642 699,72	2 492 255,94		0,10	
215	642 738,76	2 492 258,15		0,10	
214	642 778,50	2 492 260,50		0,10	
213	642 778,27	2 492 264,49		0,10	
212	642 738,52	2 492 262,15		0,10	
211	642 699,36	2 492 259,93		0,10	
210	642 695,12	2 492 307,31		0,10	
209	642 740,97	2 492 310,69		0,10	
208	642 787,44	2 492 313,50		0,10	
207	642 833,50	2 492 316,45		0,10	
206	642 877,93	2 492 319,33		0,10	
205	642 896,18	2 492 301,80		0,10	

## Раздел 2

## Сведения о местоположении границ объекта

1	2	3	4	5	6
204	642 898,95	2 492 304,69	Метод спутниковых геодезических измерений (определений)	0,10	
203	642 883,27	2 492 319,75		0,10	
202	642 931,94	2 492 323,59		0,10	
201	642 979,72	2 492 311,48		0,10	
200	642 980,70	2 492 315,36		0,10	
199	642 932,28	2 492 327,63		0,10	
198	642 878,53	2 492 323,38		0,10	
197	642 833,24	2 492 320,45		0,10	
196	642 787,20	2 492 317,50		0,10	
195	642 740,71	2 492 314,69		0,10	
194	642 694,77	2 492 311,30		0,10	
193	642 686,99	2 492 371,86		0,10	
192	642 726,25	2 492 374,22		0,10	
191	642 771,90	2 492 377,41		0,10	
190	642 820,23	2 492 379,62		0,10	
189	642 867,69	2 492 382,70		0,10	
188	642 913,16	2 492 384,93		0,10	
187	642 970,14	2 492 381,94		0,10	
186	642 970,35	2 492 385,93	0,10		
185	642 913,16	2 492 388,93	0,10		

**Раздел 2**

**Сведения о местоположении границ объекта**

1	2	3	4	5	6
184	642 867,47	2 492 386,70	Метод спутниковых геодезических измерений (определений)	0,10	
183	642 820,01	2 492 383,62		0,10	
182	642 771,66	2 492 381,41		0,10	
181	642 725,99	2 492 378,22		0,10	
180	642 686,47	2 492 375,84		0,10	
179	642 679,49	2 492 429,52		0,10	
178	642 722,58	2 492 432,38		0,10	
177	642 766,32	2 492 434,88		0,10	
176	642 816,19	2 492 438,58		0,10	
175	642 856,37	2 492 440,92		0,10	
174	642 903,56	2 492 443,75		0,10	
173	642 903,32	2 492 447,75		0,10	
172	642 856,13	2 492 444,92		0,10	
171	642 815,93	2 492 442,58		0,10	
170	642 766,06	2 492 438,88		0,10	
169	642 722,34	2 492 436,38		0,10	
168	642 679,06	2 492 433,50		0,10	
167	642 674,49	2 492 488,31		0,10	
166	642 721,39	2 492 490,39		0,10	
165	642 765,87	2 492 492,54		0,10	

## Раздел 2

## Сведения о местоположении границ объекта

1	2	3	4	5	6
164	642 806,00	2 492 494,57	Метод спутниковых геодезических измерений (определений)	0,10	
163	642 856,52	2 492 497,10		0,10	
162	642 899,55	2 492 500,19		0,10	
161	642 946,01	2 492 503,93		0,10	
160	642 945,69	2 492 507,91		0,10	
159	642 899,25	2 492 504,17		0,10	
158	642 856,28	2 492 501,10		0,10	
157	642 805,80	2 492 498,57		0,10	
156	642 765,67	2 492 496,54		0,10	
155	642 721,21	2 492 494,39		0,10	
154	642 674,15	2 492 492,30		0,10	
153	642 669,72	2 492 540,60		0,10	
152	642 688,75	2 492 542,10		0,10	
151	642 717,34	2 492 544,34		0,10	
150	642 756,13	2 492 545,96		0,10	
149	642 802,53	2 492 548,84		0,10	
148	642 846,91	2 492 551,53		0,10	
147	642 902,35	2 492 555,48		0,10	
146	642 902,06	2 492 559,47		0,10	
145	642 846,65	2 492 555,53		0,10	

## Раздел 2

Сведения о местоположении границ объекта					
1	2	3	4	5	6
144	642 802,29	2 492 552,84	Метод спутниковых геодезических измерений (определений)	0,10	
143	642 755,93	2 492 549,96		0,10	
142	642 718,37	2 492 548,39		0,10	
141	642 708,39	2 492 566,53		0,10	
140	642 704,88	2 492 564,60		0,10	
139	642 713,97	2 492 548,09		0,10	
138	642 688,43	2 492 546,08		0,10	
137	642 669,35	2 492 544,58		0,10	
136	642 664,12	2 492 598,75		0,10	
135	642 706,10	2 492 600,89		0,10	
134	642 756,19	2 492 603,09		0,10	
133	642 801,36	2 492 605,24		0,10	
132	642 848,55	2 492 606,87		0,10	
131	642 892,28	2 492 609,08		0,10	
130	642 932,20	2 492 596,87		0,10	
129	642 933,37	2 492 600,70		0,10	
128	642 895,16	2 492 612,39		0,10	
127	642 905,00	2 492 638,05		0,10	
126	642 901,27	2 492 639,48		0,10	
125	642 891,13	2 492 613,03		0,10	

**Раздел 2**

**Сведения о местоположении границ объекта**

1	2	3	4	5	6
124	642 854,26	2 492 611,17	Метод спутниковых геодезических измерений (определений)	0,10	—
123	642 863,56	2 492 619,06		0,10	
122	642 860,97	2 492 622,11		0,10	
121	642 847,70	2 492 610,84		0,10	
120	642 801,20	2 492 609,24		0,10	
119	642 756,01	2 492 607,09		0,10	
118	642 705,92	2 492 604,89		0,10	
117	642 663,76	2 492 602,74		0,10	
116	642 659,26	2 492 656,25		0,10	
115	642 699,78	2 492 661,96		0,10	
114	642 745,84	2 492 667,94		0,10	
113	642 807,78	2 492 676,11		0,10	
112	642 807,26	2 492 680,07		0,10	
111	642 745,32	2 492 671,90		0,10	
110	642 699,24	2 492 665,92		0,10	
109	642 658,91	2 492 660,24		0,10	
108	642 653,90	2 492 713,88		0,10	
107	642 694,80	2 492 719,55	0,10		
106	642 748,05	2 492 726,95	0,10		
105	642 805,99	2 492 735,01	0,10		

## Раздел 2

## Сведения о местоположении границ объекта

1	2	3	4	5	6
104	642 805,44	2 492 738,98	Метод спутниковых геодезических измерений (определений)	0,10	
103	642 747,49	2 492 730,91		0,10	
102	642 694,26	2 492 723,51		0,10	
101	642 653,45	2 492 717,86		0,10	
100	642 646,72	2 492 769,73		0,10	
99	642 687,61	2 492 777,75		0,10	
98	642 730,94	2 492 783,29		0,10	
97	642 780,42	2 492 789,47		0,10	
96	642 827,53	2 492 795,15		0,10	
95	642 870,78	2 492 800,70		0,10	
94	642 870,27	2 492 804,67		0,10	
93	642 827,03	2 492 799,11		0,10	
92	642 779,94	2 492 793,45		0,10	
91	642 735,97	2 492 787,95		0,10	
90	642 758,12	2 492 811,37		0,10	
89	642 755,21	2 492 814,12		0,10	
88	642 729,73	2 492 787,16		0,10	
87	642 686,97	2 492 781,71		0,10	
86	642 642,28	2 492 772,93		0,10	
85	642 649,74	2 492 715,38		0,10	

## Раздел 2

## Сведения о местоположении границ объекта

1	2	3	4	5	6
84	642 655,12	2 492 657,79	Метод спутниковых геодезических измерений (определений)	0,10	
83	642 659,94	2 492 600,46		0,10	
82	642 665,55	2 492 542,24		0,10	
81	642 670,33	2 492 490,05		0,10	
80	642 675,03	2 492 432,75		0,10	
79	642 642,10	2 492 421,85		0,10	
78	642 643,36	2 492 418,05		0,10	
77	642 675,56	2 492 428,71		0,10	
76	642 682,16	2 492 377,95		0,10	
75	642 663,83	2 492 390,71		0,10	
74	642 661,55	2 492 387,43		0,10	
73	642 682,04	2 492 373,16		0,10	
72	642 675,59	2 492 362,56		0,10	
71	642 679,01	2 492 360,48		0,10	
70	642 683,47	2 492 367,81		0,10	
69	642 690,72	2 492 310,86		0,10	
68	642 680,64	2 492 309,43		0,10	
67	642 681,20	2 492 305,47		0,10	
66	642 691,15	2 492 306,88		0,10	
65	642 695,44	2 492 258,80		0,10	



## Раздел 2

Сведения о местоположении границ объекта					
1	2	3	4	5	6
64	642 685,79	2 492 252,15	Метод спутниковых геодезических измерений (определений)	0,10	
63	642 688,06	2 492 248,86		0,10	
62	642 695,85	2 492 254,23		0,10	
61	642 700,57	2 492 201,57		0,10	
60	642 691,20	2 492 197,92		0,10	
59	642 692,65	2 492 194,19		0,10	
58	642 700,93	2 492 197,41		0,10	
57	642 705,80	2 492 138,91		0,10	
56	642 697,14	2 492 134,53		0,10	
55	642 698,95	2 492 130,96		0,10	
54	642 706,16	2 492 134,61		0,10	
53	642 708,87	2 492 103,59		0,10	
52	642 711,19	2 492 076,23		0,10	
51	642 686,39	2 492 083,61		0,10	
50	642 685,25	2 492 079,77		0,10	
49	642 711,55	2 492 071,95		0,10	
48	642 715,65	2 492 037,58		0,10	
47	642 717,93	2 492 001,81		0,10	
46	642 720,30	2 491 974,67		0,10	
45	642 722,23	2 491 948,55		0,10	

**Раздел 2**

**Сведения о местоположении границ объекта**

1	2	3	4	5	6
44	642 725,14	2 491 919,74	Метод спутниковых геодезических измерений (определений)	0,10	
43	642 727,89	2 491 891,39		0,10	
42	642 730,60	2 491 859,58		0,10	
41	642 733,91	2 491 831,49		0,10	
40	642 736,96	2 491 800,60		0,10	
39	642 739,92	2 491 776,09		0,10	
38	642 741,91	2 491 757,63		0,10	
37	642 728,69	2 491 758,85		0,10	
36	642 707,55	2 491 756,94		0,10	
35	642 707,91	2 491 752,96		0,10	
34	642 728,69	2 491 754,83		0,10	
33	642 742,29	2 491 753,57		0,10	
32	642 744,42	2 491 724,65		0,10	
31	642 730,73	2 491 715,61		0,10	
30	642 709,67	2 491 701,27		0,10	
29	642 657,55	2 491 687,63		0,10	
28	642 658,56	2 491 683,76		0,10	
27	642 711,35	2 491 697,57		0,10	
26	642 732,95	2 491 712,29	0,10		
25	642 745,06	2 491 720,28	0,10		

## Раздел 2

Сведения о местоположении границ объекта					
1	2	3	4	5	6
24	642 747,51	2 491 703,62	Метод спутниковых геодезических измерений (определений)	0,10	—
23	642 749,04	2 491 679,56		0,10	
22	642 749,90	2 491 665,89		0,10	
21	642 750,90	2 491 655,57		0,10	
20	642 730,39	2 491 651,83		0,10	
19	642 731,11	2 491 647,89		0,10	
18	642 751,27	2 491 651,57		0,10	
17	642 756,10	2 491 597,34		0,10	
16	642 721,51	2 491 588,50		0,10	
15	642 674,42	2 491 583,31		0,10	
14	642 624,48	2 491 577,94		0,10	
13	642 584,20	2 491 573,93		0,10	
12	642 543,45	2 491 569,90		0,10	
11	642 536,33	2 491 591,74		0,10	
10	642 532,53	2 491 590,50		0,10	
9	642 539,38	2 491 569,48		0,10	
8	642 498,02	2 491 565,21		0,10	
7	642 493,18	2 491 581,25		0,10	
6	642 489,35	2 491 580,10		0,10	
5	642 493,96	2 491 564,80		0,10	

**Раздел 2**

**Сведения о местоположении границ объекта**

1	2	3	4	5	6
4	642 449,84	2 491 560,32	Метод спутниковых геодезических измерений (определений)	0,10	—
3	642 407,21	2 491 556,50		0,10	
2	642 353,51	2 491 552,42		0,10	
1	642 348,87	2 491 572,97		0,10	
<b>Вырез 1 из 8</b>					
1401	642 835,15	2 491 786,02	Метод спутниковых геодезических измерений (определений)	0,10	—
1402	642 879,92	2 491 789,09		0,10	
1403	642 880,19	2 491 785,10		0,10	
1404	642 835,49	2 491 782,03		0,10	
1405	642 837,84	2 491 755,39		0,10	
1406	642 835,98	2 491 727,79		0,10	
1407	642 862,89	2 491 730,62		0,10	
1408	642 884,14	2 491 732,23		0,10	
1409	642 922,41	2 491 736,68		0,10	
1410	642 929,05	2 491 737,14		0,10	
1411	642 925,50	2 491 760,04		0,10	
1412	642 922,37	2 491 792,89		0,10	
1413	642 919,64	2 491 817,66		0,10	
1414	642 917,85	2 491 845,47		0,10	
1415	642 913,47	2 491 845,15		0,10	

**Раздел 2**

**Сведения о местоположении границ объекта**

1	2	3	4	5	6
1416	642 895,00	2 491 843,67	Метод спутниковых геодезических измерений (определений)	0,10	—
1417	642 872,28	2 491 840,95		0,10	
1418	642 830,89	2 491 838,19		0,10	
1401	642 835,15	2 491 786,02		0,10	
Вырез 2 из 8					
1419	644 712,57	2 491 576,10	Метод спутниковых геодезических измерений (определений)	0,10	—
1420	644 730,84	2 491 567,55		0,10	
1421	644 748,62	2 491 559,14		0,10	
1422	644 768,97	2 491 549,56		0,10	
1423	644 773,88	2 491 547,28		0,10	
1424	644 783,09	2 491 569,82		0,10	
1425	644 795,98	2 491 599,70		0,10	
1426	644 808,09	2 491 627,26		0,10	
1427	644 764,70	2 491 643,40		0,10	
1428	644 766,09	2 491 647,15		0,10	
1429	644 809,68	2 491 630,94		0,10	
1430	644 819,05	2 491 652,82		0,10	
1431	644 829,74	2 491 677,18		0,10	
1432	644 796,16	2 491 691,89		0,10	
1433	644 771,72	2 491 702,66		0,10	

**Раздел 2**

**Сведения о местоположении границ объекта**

1	2	3	4	5	6
1434	644 749,20	2 491 713,67	Метод спутниковых геодезических измерений (определений)	0,10	—
1435	644 726,35	2 491 663,40		0,10	
1436	644 716,63	2 491 638,46		0,10	
1437	644 705,60	2 491 613,05		0,10	
1438	644 724,02	2 491 604,53		0,10	
1439	644 756,30	2 491 588,94		0,10	
1440	644 754,56	2 491 585,34		0,10	
1441	644 722,30	2 491 600,91		0,10	
1442	644 704,10	2 491 609,34		0,10	
1443	644 694,64	2 491 584,37		0,10	
1419	644 712,57	2 491 576,10		0,10	
<b>Вырез 3 из 8</b>					
1444	644 639,40	2 491 531,85	Метод спутниковых геодезических измерений (определений)	0,10	—
1445	644 658,57	2 491 496,31		0,10	
1446	644 678,03	2 491 456,52		0,10	
1447	644 692,47	2 491 422,64		0,10	
1448	644 732,94	2 491 426,33		0,10	
1449	644 732,75	2 491 455,04		0,10	
1450	644 734,52	2 491 481,63		0,10	
1451	644 720,21	2 491 487,46		0,10	

**Раздел 2**

**Сведения о местоположении границ объекта**

1	2	3	4	5	6
1452	644 721,72	2 491 491,17	Метод спутниковых геодезических измерений (определений)	0,10	
1453	644 733,27	2 491 486,46		0,10	
1454	644 724,88	2 491 510,49		0,10	
1455	644 728,66	2 491 511,81		0,10	
1456	644 738,64	2 491 483,21		0,10	
1457	644 737,58	2 491 468,15		0,10	
1458	644 748,17	2 491 493,04		0,10	
1459	644 762,22	2 491 526,24		0,10	
1460	644 752,74	2 491 530,63		0,10	
1461	644 740,62	2 491 536,37		0,10	
1462	644 738,88	2 491 537,19		0,10	
1463	644 719,14	2 491 546,54		0,10	
1464	644 701,25	2 491 554,89		0,10	
1465	644 678,52	2 491 565,38		0,10	
1466	644 676,72	2 491 566,21		0,10	
1467	644 656,33	2 491 575,69		0,10	
1468	644 639,08	2 491 583,72		0,10	
1469	644 630,97	2 491 569,17		0,10	
1470	644 619,85	2 491 549,28		0,10	
1444	644 639,40	2 491 531,85		0,10	

**Раздел 2**

**Сведения о местоположении границ объекта**

1	2	3	4	5	6
<b>Вырез 4 из 8</b>					
1471	644 492,87	2 491 666,94	Метод спутниковых геодезических измерений (определений)	0,10	—
1472	644 605,42	2 491 574,58		0,10	
1473	644 606,16	2 491 573,97		0,10	
1474	644 625,81	2 491 609,21		0,10	
1475	644 609,75	2 491 616,55		0,10	
1476	644 564,15	2 491 635,50		0,10	
1477	644 527,02	2 491 671,21		0,10	
1478	644 497,42	2 491 724,79		0,10	
1479	644 472,32	2 491 760,42		0,10	
1480	644 450,37	2 491 783,57		0,10	
1481	644 426,16	2 491 804,13		0,10	
1482	644 424,95	2 491 804,01		0,10	
1483	644 417,37	2 491 794,72		0,10	
1471	644 492,87	2 491 666,94		0,10	
<b>Вырез 5 из 8</b>					
1484	643 410,13	2 491 822,58	Метод спутниковых геодезических измерений (определений)	0,10	—
1485	643 443,86	2 491 858,01		0,10	
1486	643 436,10	2 491 853,65		0,10	
1487	643 425,01	2 491 844,00		0,10	
1488	643 404,37	2 491 828,31		0,10	



**Раздел 2**

Сведения о местоположении границ объекта					
1	2	3	4	5	6
1489	643 386,58	2 491 815,87	Метод спутниковых геодезических измерений (определений)	0,10	—
1490	643 373,17	2 491 811,30		0,10	
1484	643 410,13	2 491 822,58		0,10	
Вырез 6 из 8					
Вырез 7 из 8					
1491	643 352,92	2 491 840,45	Метод спутниковых геодезических измерений (определений)	0,10	—
1492	643 361,75	2 491 856,84		0,10	
1493	643 365,27	2 491 854,94		0,10	
1494	643 355,42	2 491 836,65		0,10	
1495	643 363,37	2 491 812,20		0,10	
1496	643 384,76	2 491 819,47		0,10	
1497	643 402,01	2 491 831,55		0,10	
1498	643 422,49	2 491 847,10		0,10	
1499	643 432,40	2 491 855,73		0,10	
1500	643 418,69	2 491 880,21		0,10	
1501	643 378,74	2 491 874,01		0,10	
1502	643 332,30	2 491 866,27		0,10	
1491	643 352,92	2 491 840,45		0,10	
Вырез 8 из 8					
1503	642 936,86	2 491 704,52	Метод спутниковых геодезических измерений (определений)	0,10	—
1504	642 942,83	2 491 689,34		0,10	
1505	642 967,30	2 491 696,53		0,10	

**Раздел 2**

<b>Сведения о местоположении границ объекта</b>					
<b>1</b>	<b>2</b>	<b>3</b>	<b>4</b>	<b>5</b>	<b>6</b>
1506	642 970,85	2 491 682,79	Метод спутниковых геодезических измерений (определений)	0,10	—
1507	642 992,68	2 491 689,70		0,10	
1508	643 081,55	2 491 718,24		0,10	
1509	643 146,88	2 491 739,46		0,10	
1510	643 110,27	2 491 741,15		0,10	
1511	643 062,63	2 491 744,21		0,10	
1512	643 017,50	2 491 746,37		0,10	
1513	642 969,34	2 491 735,88		0,10	
1514	642 932,32	2 491 733,35		0,10	
1515	642 928,35	2 491 725,93		0,10	
1503	642 936,86	2 491 704,52		0,10	
<b>3. Сведения о характерных точках части (частей) границы объекта</b>					
<b>1</b>	<b>2</b>	<b>3</b>	<b>4</b>	<b>5</b>	<b>6</b>
—	—	—	—	—	—

