



Городской округ Архангельской области «Северодвинск»

**ЗАМЕСТИТЕЛЬ ГЛАВЫ АДМИНИСТРАЦИИ СЕВЕРОДВИНСКА
ПО ГОРОДСКОМУ ХОЗЯЙСТВУ**

РАСПОРЯЖЕНИЕ

от 21.04.2023 № 245-13.....
г. Северодвинск Архангельской области

**Об установлении
публичного сервитута**

На основании ходатайства публичного акционерного общества «Россети Северо-Запад» от 24.03.2023 вх. № 04-06-01/1534, в соответствии с подпунктом 1 статьи 39.37 и подпунктом 2 пункта 1 статьи 39.43 Земельного кодекса Российской Федерации:

1. Установить в пользу публичного акционерного общества «Россети Северо-Запад» (ОГРН: 1047855175785, ИНН: 7802312751) публичный сервитут общей площадью 336 кв. м с целью размещения объекта электросетевого хозяйства (КЛ-0,4 кВ) в отношении земель кадастрового квартала 29:28:104162 и частей земельных участков с кадастровыми номерами:

29:28:104162:3, местоположение установлено относительно ориентира, расположенного в границах участка. Почтовый адрес ориентира: установлено относительно ориентира, расположенного в границах участка. Ориентир здание. Почтовый адрес ориентира: обл. Архангельская, г. Северодвинск, ул. Малая Кудьма, дом 11;

29:28:104162:21, местоположение: Российская Федерация, Архангельская обл., г.о. Северодвинск, г. Северодвинск, ул. Малая Кудьма, з/у 7;

29:28:104162:30, местоположение установлено относительно ориентира, расположенного за пределами участка. Ориентир – здание. Участок находится примерно в 95 м от ориентира по направлению на северо-запад. Почтовый адрес ориентира: обл. Архангельская, г. Северодвинск, ул. Кирилкина, дом 8А;

29:28:104162:1810, местоположение: Архангельская область, городской округ Северодвинск, город Северодвинск, проспект Победы, дом 82, примерно в 90 м по направлению на запад от ориентира;

29:28:104162:4, местоположение установлено относительно ориентира, расположенного в границах участка. Почтовый адрес ориентира:

Архангельская, г. Северодвинск, ул. Кирилкина, дом 8А.

2. Утвердить границы публичного сервитута согласно прилагаемому графическому описанию местоположения границ публичного сервитута (номер регистрации – 196/2023).

3. Срок публичного сервитута установить на 49 лет.

4. Срок, в течение которого использование частей земельных участков и расположенных на них объектов недвижимого имущества в соответствии с их разрешенным использованием будет невозможно или существенно затруднено в связи с осуществлением сервитута, – 30 дней.

5. Обоснованием необходимости установления публичного сервитута является договор об осуществлении технологического присоединения к электрическим сетям от 12.01.2022 № СПб80-32272А/21.

6. Порядок установления зон с особыми условиями использования территорий и содержание ограничений прав на земельные участки в границах таких зон установлены постановлением Правительства Российской Федерации от 24.02.2009 № 160 «О порядке установления охранных зон объектов электросетевого хозяйства и особых условий использования земельных участков, расположенных в границах таких зон».

7. Плата за публичный сервитут в отношении земель и части земельного участка, находящихся в государственной неразграниченной и муниципальной собственности, осуществляется согласно приложению 2.

8. В отношении земель и частей земельных участков, указанных в пункте 1 постановления, установить свободный график проведения работ при осуществлении деятельности, для обеспечения которой устанавливается публичный сервитут.

9. Владелец публичного сервитута обязан привести земельный участок в состояние, пригодное для использования в соответствии с видом разрешенного использования, снести инженерное сооружение, размещенное на основании публичного сервитута, в сроки, предусмотренные пунктом 8 статьи 39.50 Земельного кодекса Российской Федерации.

10. Владелец публичного сервитута вправе до окончания срока публичного сервитута обратиться с ходатайством об установлении публичного сервитута на новый срок.

11. Отделу по связям со средствами массовой информации Администрации Северодвинска в течение 5 рабочих дней со дня принятия решения об установлении публичного сервитута разместить настоящее распоряжение на официальном интернет-сайте Администрации Северодвинска.

12. Публичный сервитут считается установленным со дня внесения сведений о нем в Единый государственный реестр недвижимости.

Заместитель Главы Администрации
Северодвинска по городскому хозяйству

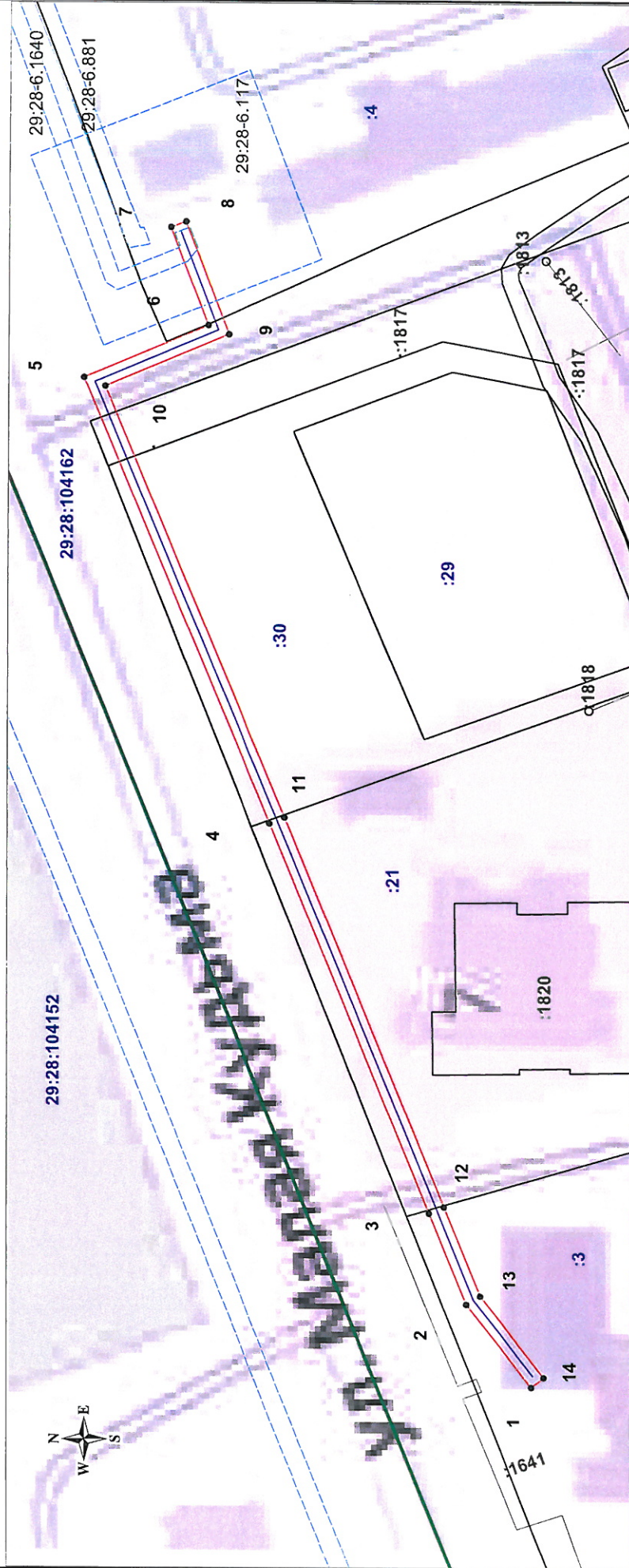


А.П. Латышев

Схема границ публичного сервитута для размещения объекта электросетевого хозяйства
 на кадастровом плане территории кадастрового квартала 29:28:104162

Система координат МСК-29, зона 2

Площадь сервитута - 336 кв.м.



Масштаб 1:900

Условные обозначения:

- - граница публичного сервитута;
- - граница кадастрового квартала (кадастрового деления);
- - проектируемая линия КЛ-0,4 кВ;
- 29:28:104162** - надпись обозначения номера кадастрового квартала;
- границы зон с особыми условиями использования территории.
- существующая часть границы, имеющаяся в ЕГРН сведения о которой позволяют однозначно определить её местоположение;
- - характерная точка границы, сведения о которой позволяют однозначно определить её положение на местности.

Схему подготовил:
А.А. Демин

наименование 19/01/2023

Каталог координат

<p><i>Площадь публичного сервитута – 336 кв.м, в том числе по</i> <i>- земельному участку 29:28:104162:3 – 51 кв.м.;</i> <i>- земельному участку 29:28:104162:21 – 105 кв.м.;</i> <i>- земельному участку 29:28:104162:30 – 97 кв.м.;</i> <i>- земельному участку 29:28:104162:1810 – 12 кв.м.;</i> <i>- земельному участку 29:28:104162:4 – 26 кв.м.;</i> <i>- по землям кадастрового квартала 29:28:104162 – 45 кв.</i></p>		
<p><i>Система координат МСК-29, зона 2</i></p>		
Обозначение характерных точек границы	Координаты, м	
	X	Y
1	649 828,67	2 484 225,96
2	649 836,85	2 484 236,23
3	649 841,48	2 484 247,55
4	649 861,42	2 484 296,14
5	649 884,78	2 484 351,82
6	649 869,30	2 484 358,32
7	649 874,02	2 484 370,54
8	649 872,14	2 484 371,23
9	649 866,74	2 484 357,22
10	649 882,16	2 484 350,76
11	649 859,57	2 484 296,90
12	649 839,63	2 484 248,31
13	649 835,11	2 484 237,26
14	649 827,08	2 484 227,19
1	649 828,67	2 484 225,96

Приложение 2
к распоряжению заместителя
Главы Администрации Северодвинска
по городскому хозяйству
от 21.04.2023 № 245 -рз

РАСЧЕТ ПЛАТЫ ЗА ПУБЛИЧНЫЙ СЕРВИТУТ НА 49 ЛЕТ

1. Плата за публичный сервитут рассчитывается в соответствии со статьей 39.46 Земельного кодекса Российской Федерации по формуле:

$Пл = S \times УПКС \times 0,01\% \times Квр$, где:

S – площадь части земельного участка или земель, кв. м;
УПКС – удельный показатель кадастровой стоимости земельного участка, руб./кв. м;
Квр – временной коэффициент.

2. Размер платы за публичный сервитут:
в отношении части земельного участка с кадастровым номером 29:28:104162:30 площадью 97 кв. м составит:

$97 \times 156,35 \times 0,01\% \times 49 = 74,31 \text{ руб.}$
(*Семьдесят четыре рубля 31 коп.*)

в отношении земель в кадастровом квартале 29:28:104162 площадью 45 кв. м составит:

$45 \times 100,48 \times 0,01\% \times 49 = 22,16 \text{ руб.}$
(*Двадцать два рубля 16 коп.*)

3. Плата за публичный сервитут, установленный в отношении земельных участков и (или) земель, находящихся в государственной или муниципальной собственности и не обремененных правами третьих лиц, вносится обладателем публичного сервитута единовременным платежом не позднее шести месяцев со дня принятия решения об установлении публичного сервитута путем перечисления на следующие реквизиты:

Получатель: ИНН 2902026995, КПП 290201001, ОКТМО 11730000, счет № 03100643000000012400 УФК по Архангельской области и Ненецкому автономному округу (КУМИ л/с 04243011970). Банк организации: ОТДЕЛЕНИЕ АРХАНГЕЛЬСК БАНКА РОССИИ//УФК по Архангельской области и Ненецкому автономному округу г. Архангельск, БИК 011117401, ЕКС: 40102810045370000016, КБК 163 1 11 05312 04 0000 120 «Плата по соглашениям об установлении сервитута, заключенным органами местного самоуправления городских округов, государственными или муниципальными предприятиями либо государственными или муниципальными учреждениями в отношении земельных участков, государственная собственность на которые не разграничена и которые расположены в границах городских округов».